



KONSTRUKCJE NA DACH SKOŚNY

Structures for a pitched roof

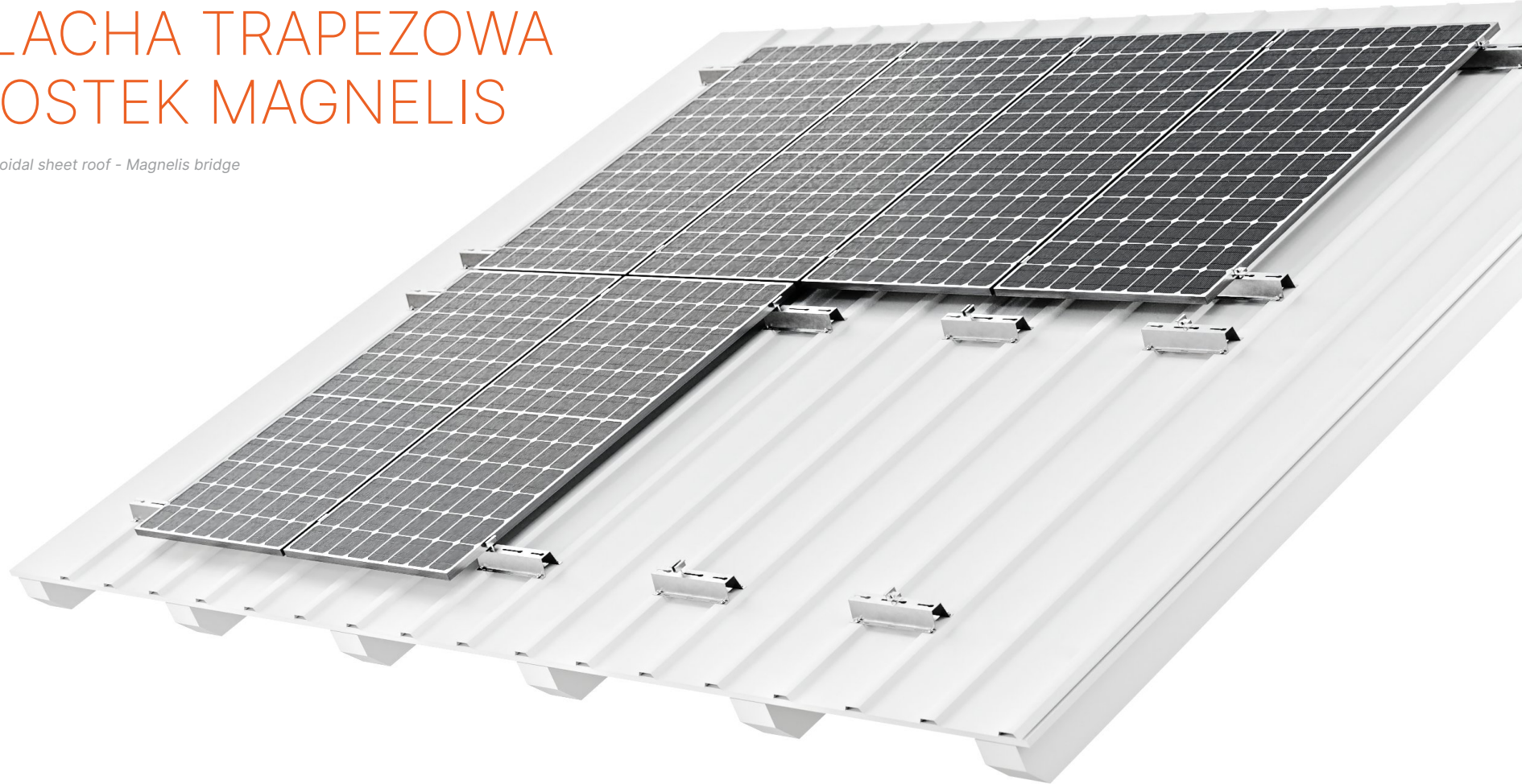
Hetmaniok

INSTRUKCJA MONTAŻU

INSTALLATION MANUAL

BLACHA TRAPEZOWA MOSTEK MAGNELIS

Trapezoidal sheet roof - Magnelis bridge



W&H Sp. z o.o.

ul. Kościuszki 49,
44-351 Turza Śląska

+48 794 530 721

+48 575 530 721

biuro@hetmaniok.pl

www.hetmaniok.pl

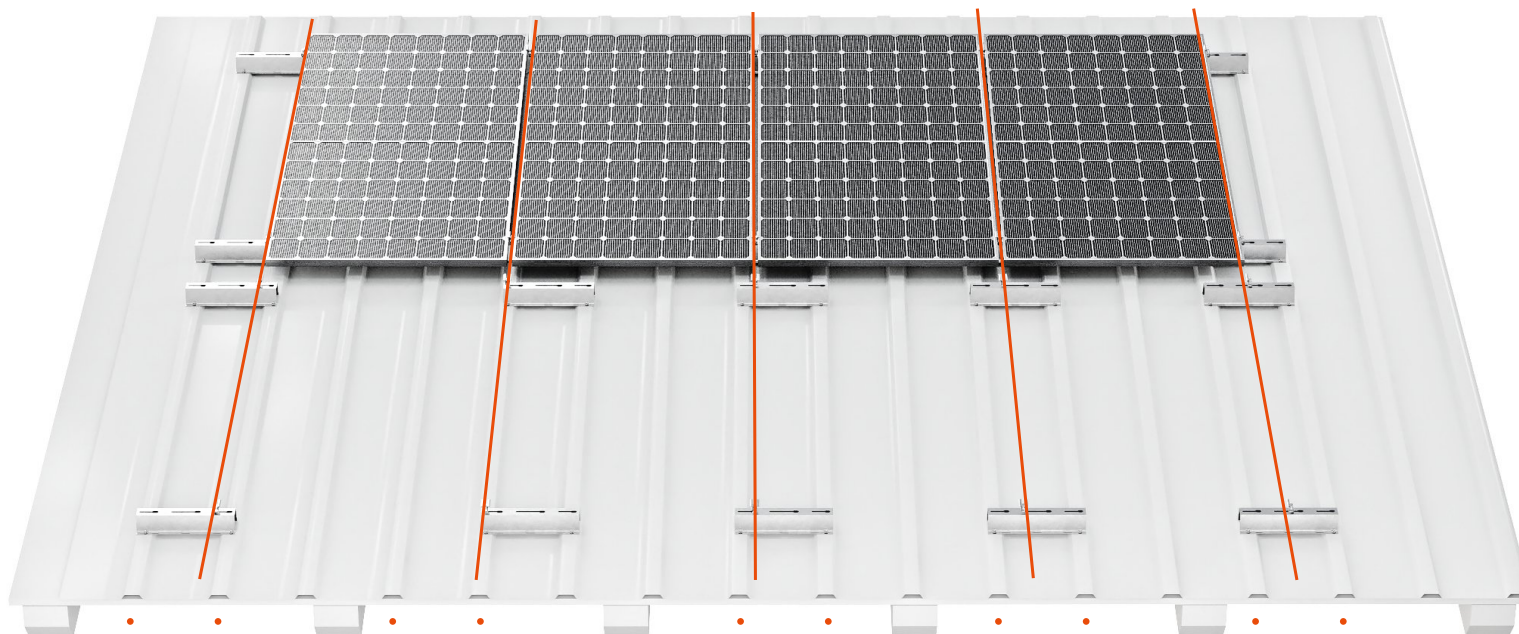


ISO 9001
EN ISO 1090-1
EN ISO 3834-2



1. ROZMIESZCZENIE UCHWYTÓW

Tile clamps layout



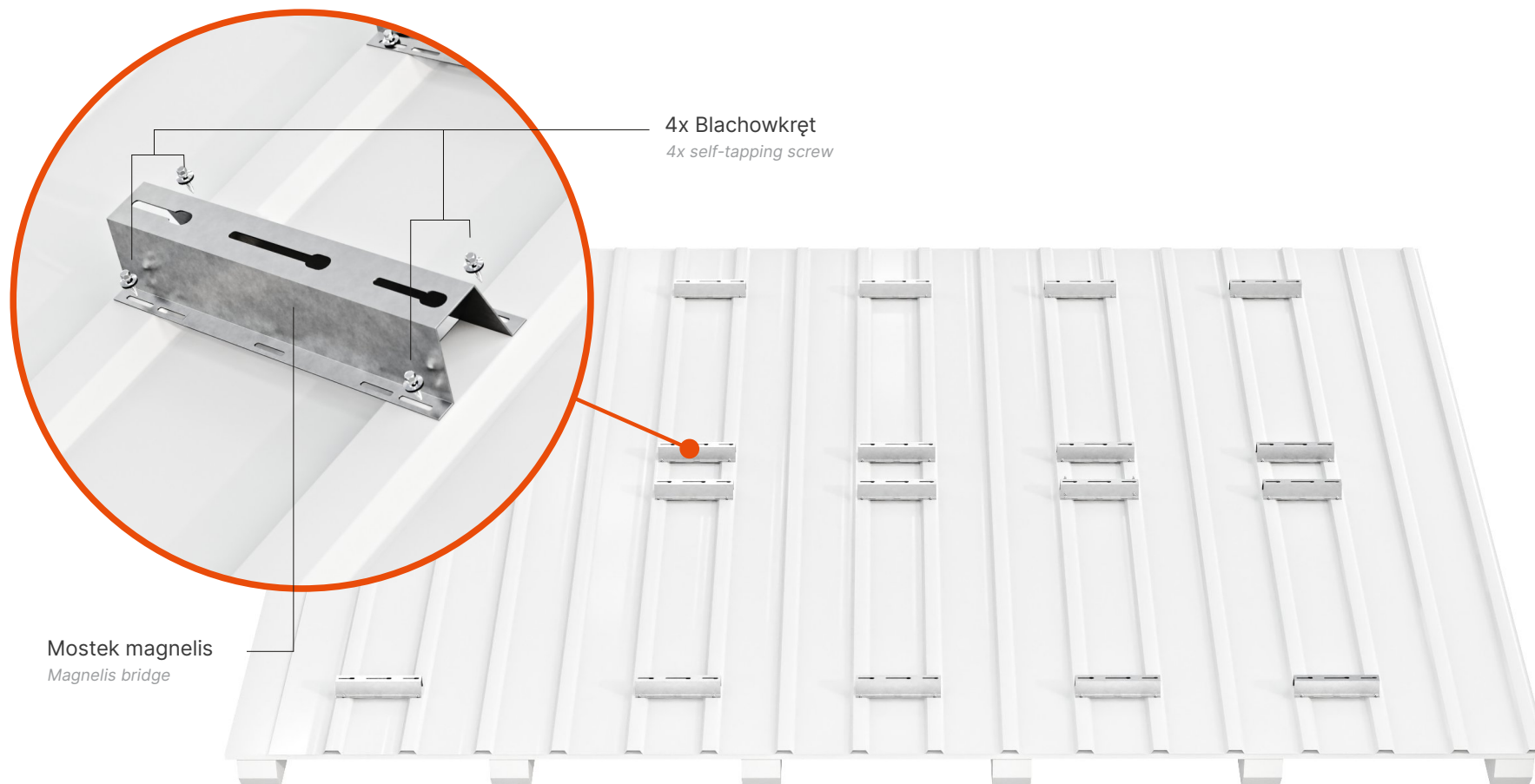
Rozplanuj rozmieszczenie mostków tak, aby opierały się na dwóch garbach blachy trapezowej i umożliwiły ustawienie klem na środku pomiędzy modułami oraz na ich skrajnych krawędziach.

Layout the placement of bridges so that they rest on two sheet ribs and makes it possible to install module clamps centered between modules and on the outside edges.



2. MONTAŻ UCHWYTÓW

Clamp installation



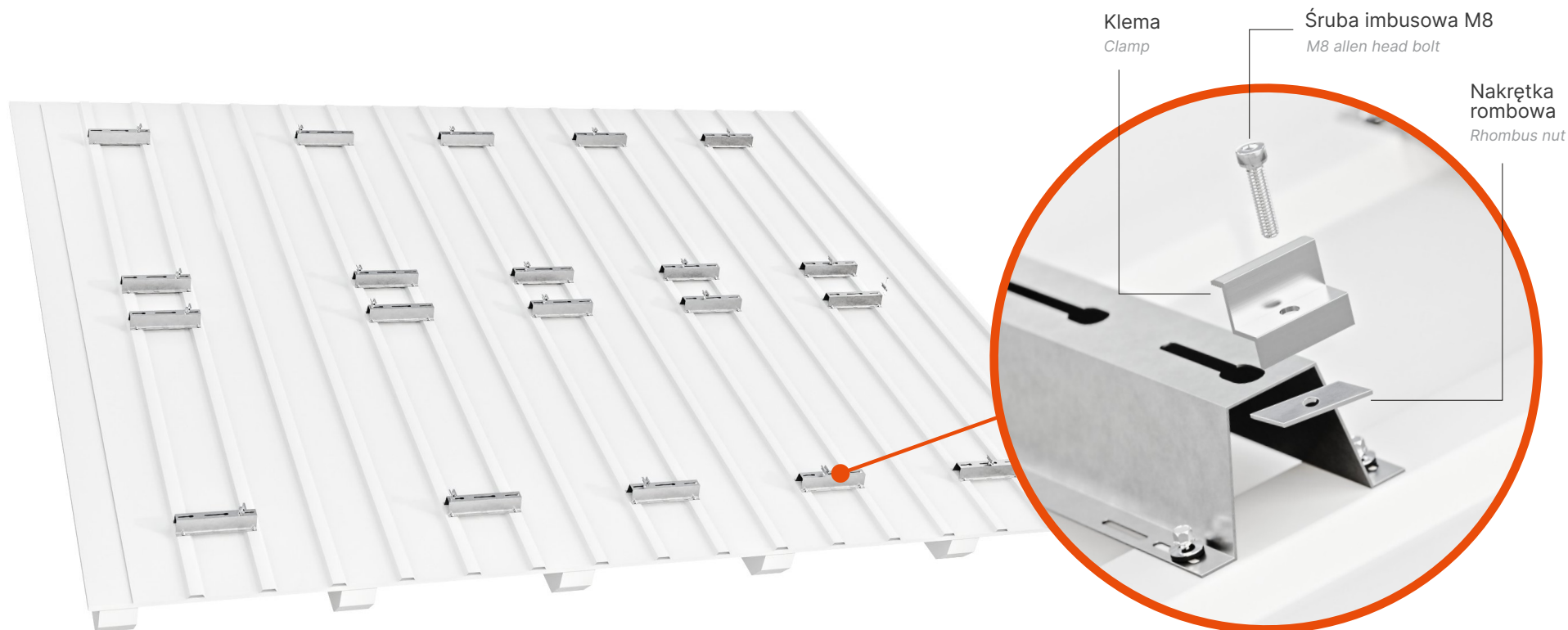
Przykręć mostek za pomocą 4 blachowkrętów 5,5×25 uszczelką.

Fasten the bridge using 4 5.5×25 mm self-tapping screws with gasket washers.



3. MONTAŻ KLEM

Module clamps installation



Pod mostkiem ustaw nakrętkę rombowa. Lekko przymocuj klemy za pomocą śrub imbusowych, klemy powinny luźno wisieć, zostaną one przykręcone w czasie rozkładania kolejnych modułów.

Pierwszą i ostatnią w rzędzie będzie klema końcowa, stabilizująca krawędź pierwszego i ostatniego modułu. Pozostałe nakrętki rombowa połącz z klemami środkowymi, które stabilizują boki dwóch sąsiednich modułów. Prawidłowo dobrana klema końcowa ma wysokość równą grubości modułu, klemy środkowe pasują do dowolnej grubości modułu; prawidłowo dobrana śruba imbusowa będzie o 1 cm krótsza od grubości modułu, bez względu na to czy łączona jest z klemą środkową czy końcową.

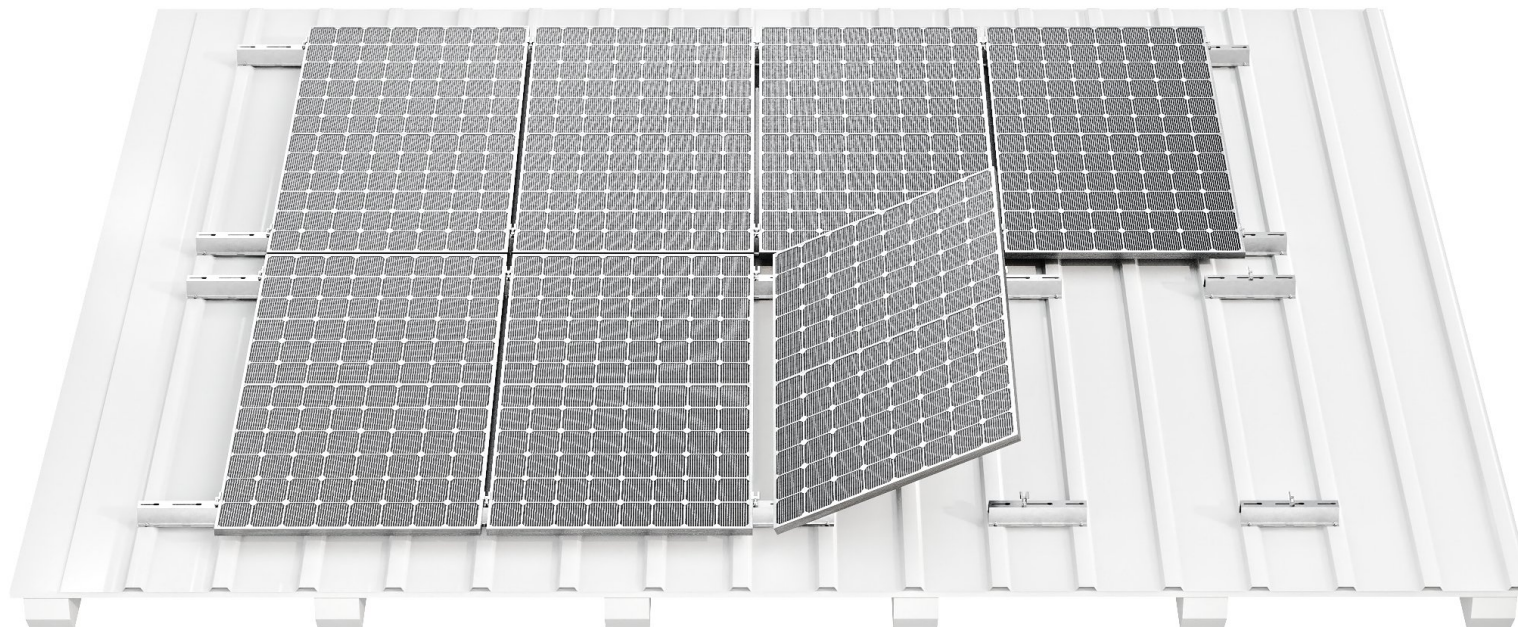
Place a rhombus nut under the mounting bridge. After arranging a nut lightly fasten clamps to the nut using M8 allen head bolts. Clamps should float freely and be tightened when subsequent modules are installed.

End clamps should be used at the start and end of module rows to stabilise the module's outer edge. Remaining nuts connect to the middle clamps which stabilise the sides of two neighbouring modules. The correctly chosen end clamp's height will be of the same as the module's thickness, the middle clamps fit modules of any thickness, the correct allen head bolt will be 1cm shorter than the module's thickness when inserted into either the middle or end clamp.



4. MONTAŻ PANELI FOTOWOLTAICZNYCH

Installing the photovoltaic panels



Na tak przygotowanej konstrukcji rozmieść moduły dokręcając klemy kolejno po ułożeniu każdego następnego modułu. Klemy powinny znaleźć się na odpowiedniej szerokości modułu, zgodnie z zaleceniami instrukcji montażu modułów fotowoltaicznych.

On a structure prepared like this, install modules one by one securing every subsequent one with clamps. Clamps should be at the right module width, according to the PV module's installation manual.