



## KONSTRUKCJE NA DACH SKOŚNY

Structures for a pitched roof

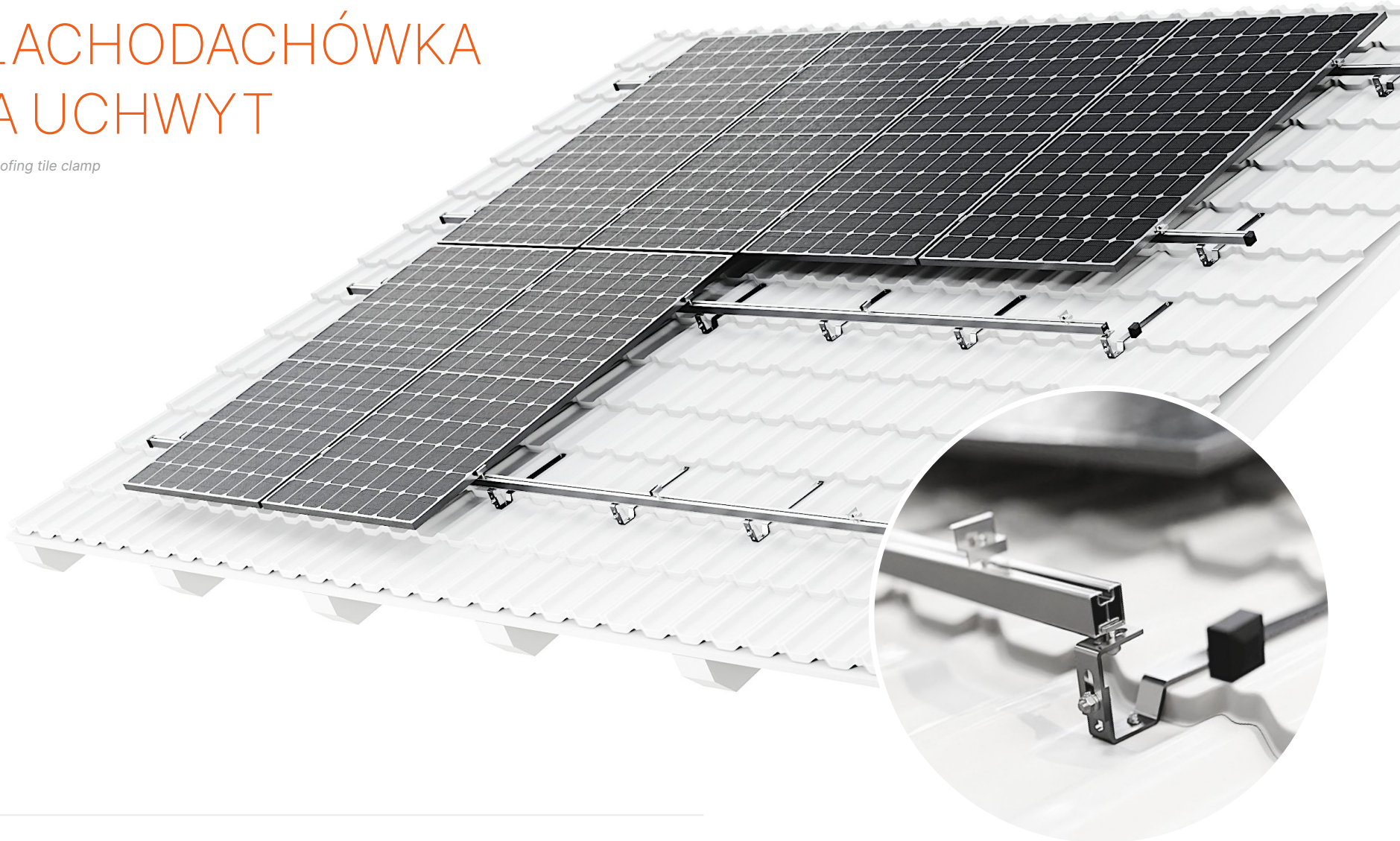
**H** Hetmaniok

INSTRUKCJA MONTAŻU

INSTALLATION MANUAL

# BLACHODACHÓWKA NA UCHWYT

Metal roofing tile clamp



W&H Sp. z o.o.

ul. Kościuszki 49,  
44-351 Turza Śląska

+48 794 530 721

+48 575 530 721

biuro@hetmaniok.pl

www.hetmaniok.pl

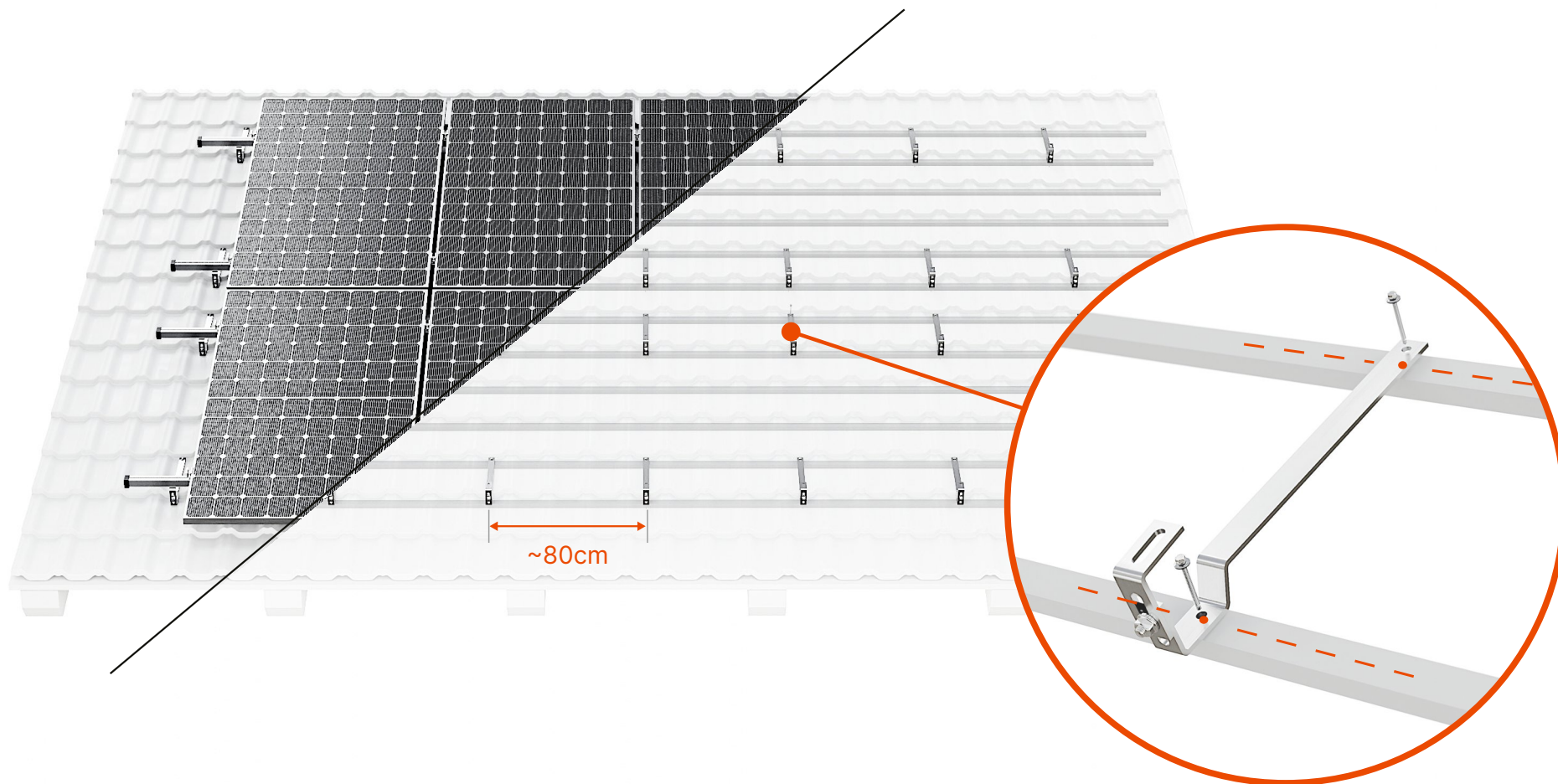


ISO 9001  
EN ISO 1090-1  
EN ISO 3834-2



# 1. ROZMIESZCZENIE UCHWYTÓW

*Tile clamps layout*



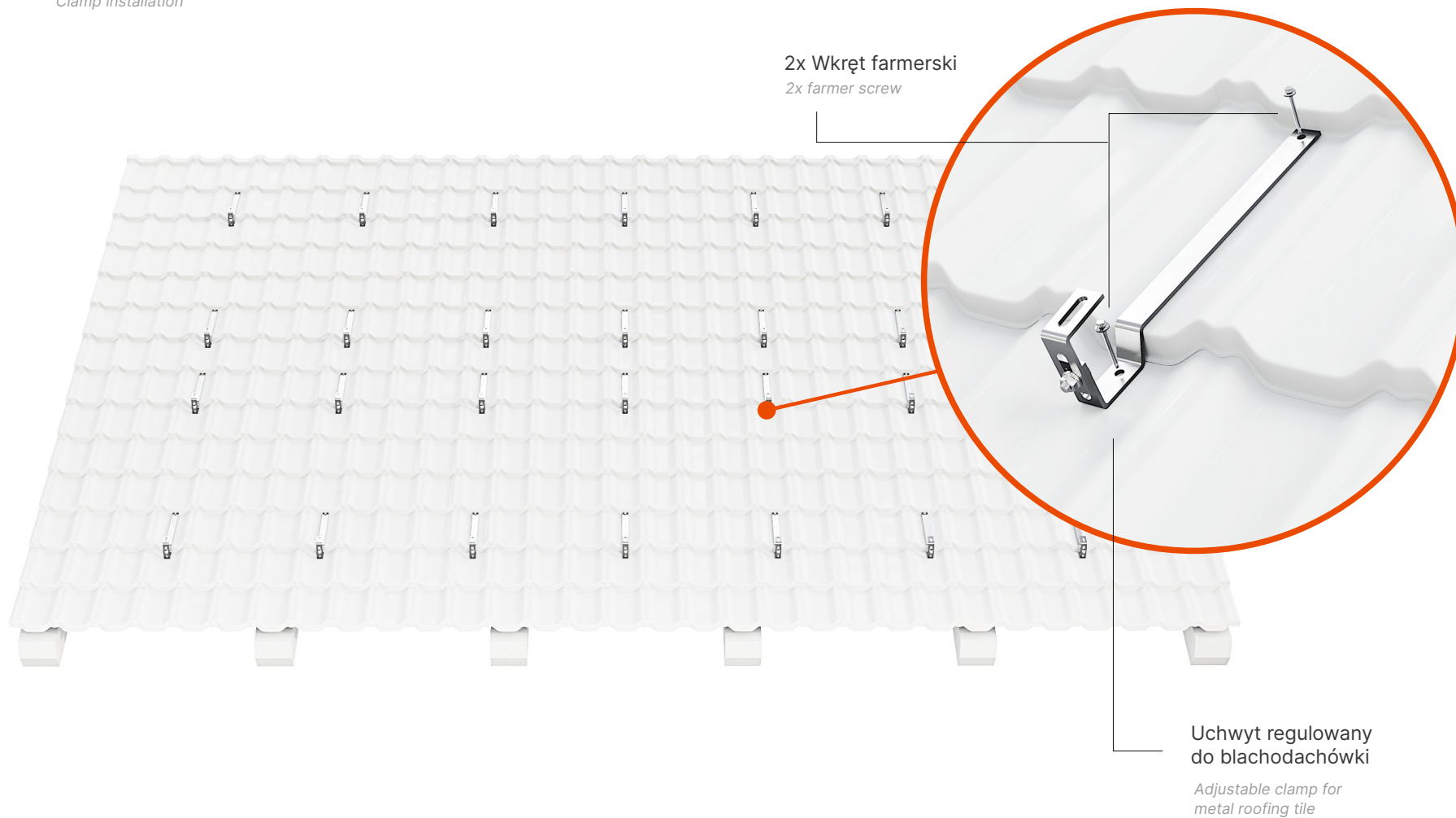
Zlokalizuj łąty i ustaw uchwyt tak aby górny i dolny otwór znajdowały się na środku łąty.  
Zachowaj rozstaw uchwytów około 80cm

*Locate battens and place the clamp so that the top and bottom mounting holes are positioned in the middle of the battens. Maintain distance of approximately 80cm between the clamps.*



## 2. MONTAŻ UCHWYTÓW

Clamp installation



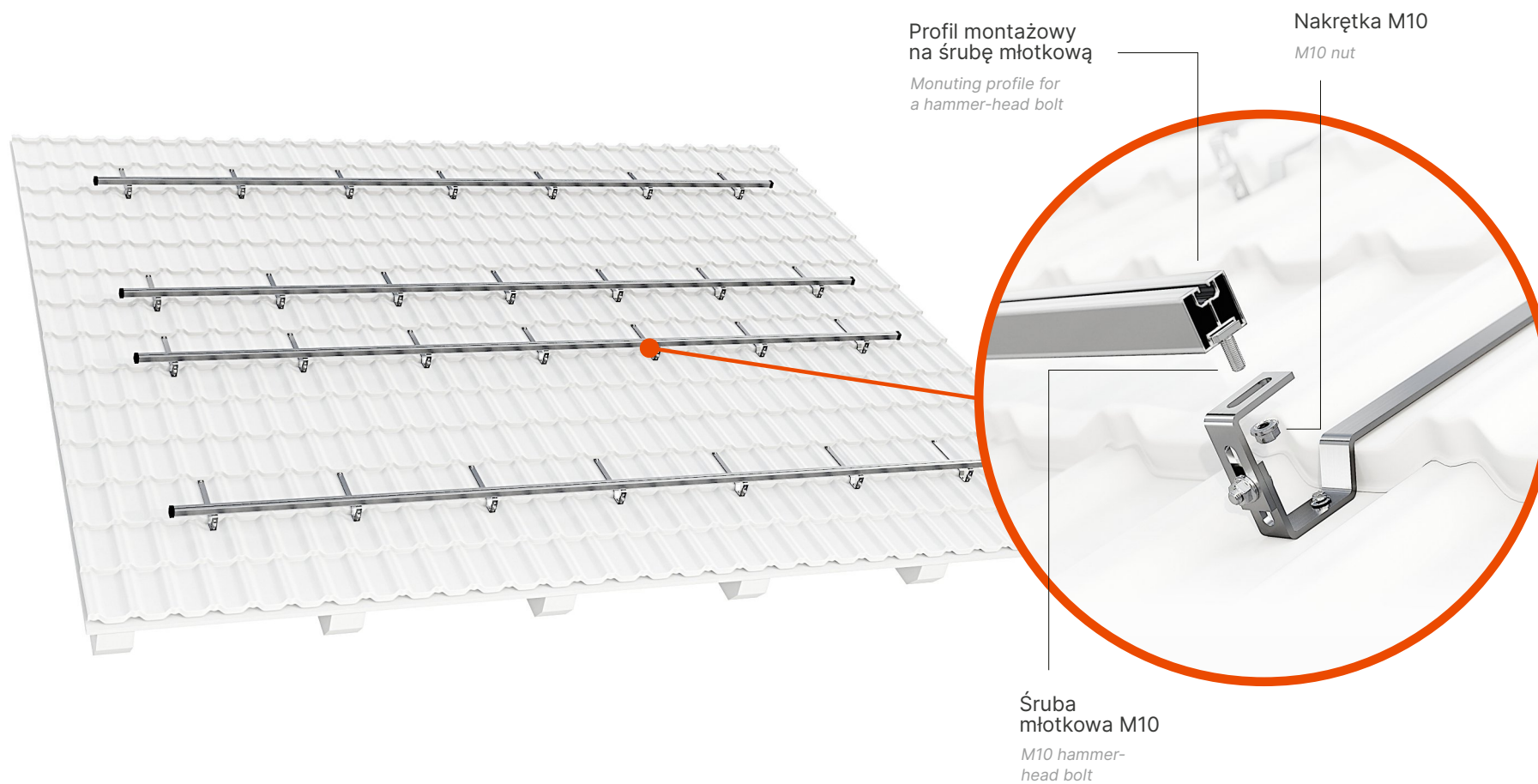
Przykręć uchwyt za pomocą wkrętów farmerskich 4,8×55mm z uszczelką.

Fasten the clamp using 4.8x55 mm farmer screws with gasket washers.



### 3. MONTAŻ BELEK POPRZECZNYCH

*Cross beam installation*



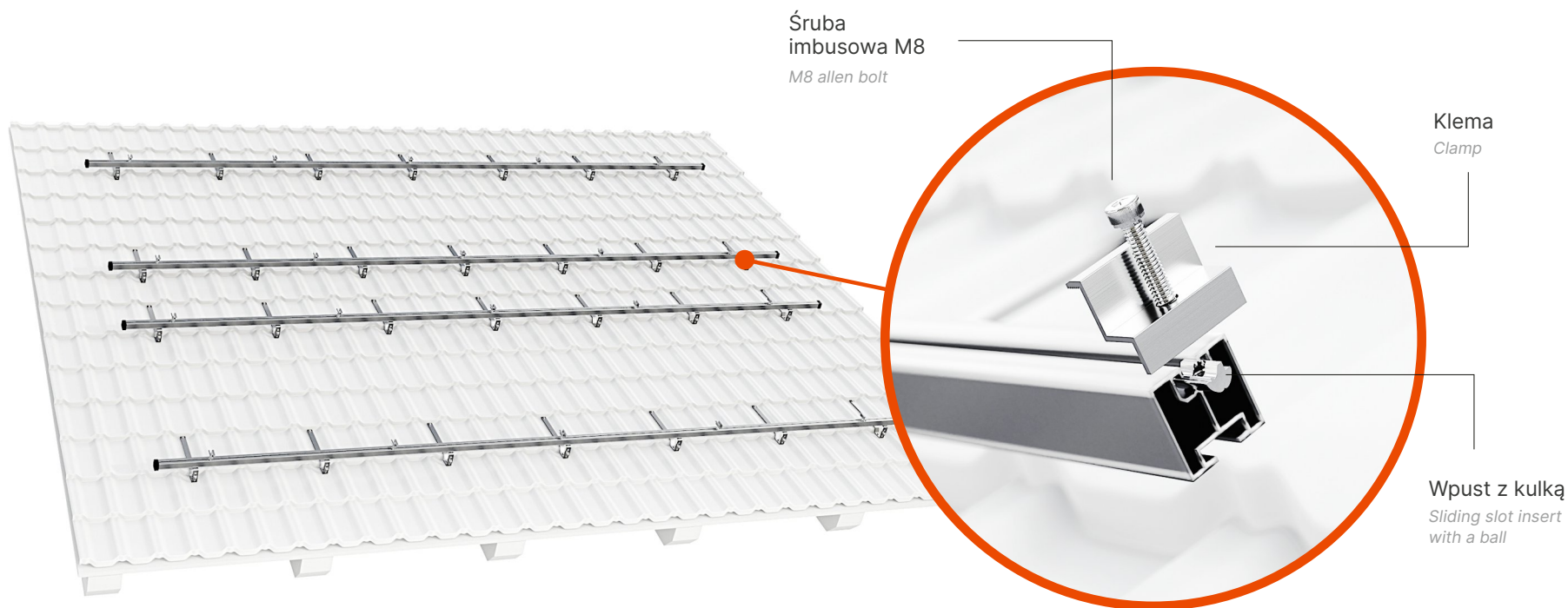
Zamocuj profile poprzeczne do uchwytych za pomocą śrub teowych lub sześciokątnych (w zależności od rodzaju profilu) i nakrętek wykorzystując otwory w uchwytych.

*Fasten the cross beams to the tile clamps with M10 hex head or hammer head bolts (depending on the profile type) and nuts, using slots in the clamps.*



## 4. MONTAŻ KLEM

Module clamps installation



W górnym kanale profilu umieść wpust przesuwany. Wpust przesuwany konstrukcyjnie przystosowany jest do włożenia od góry w dowolnym miejscu kanału. Po rozmieszczeniu wpustów lekko przymocuj klemy za pomocą śrub imbusowych, klemy powinny luźno wisieć, zostaną one przykręcone w czasie rozkładania kolejnych modułów.

Pierwszą i ostatnią w rzędzie będzie klema końcowa, stabilizująca krawędź pierwszego i ostatniego modułu. Pozostałe wpusty przesuwne łącz z klemami środkowymi, które stabilizują boki dwóch sąsiednich modułów. Prawidłowo dobrana klema końcowa ma wysokość równą grubości modułu, klemy środkowe pasują do dowolnej grubości modułu; prawidłowo dobrana śruba imbusowa będzie o 1 cm krótsza od grubości modułu, bez względu na to czy łączona jest z klemą środkową czy końcową.

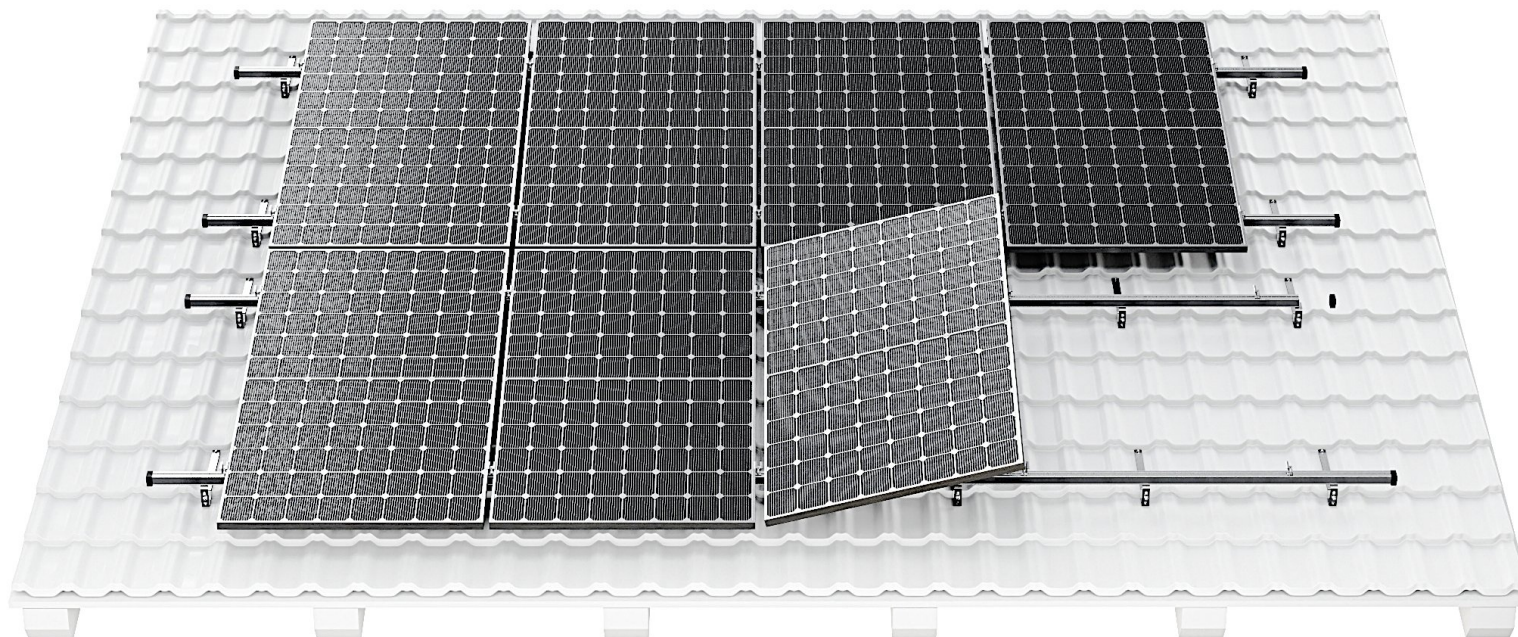
Insert the sliding slot insert in the top track of the cross beam profile. The sliding insert is designed to be installed from above anywhere along the track. After arranging the inserts lightly fasten clamps to the slot inserts using hex head bolts. Clamps should float freely and be tightened when subsequent modules are installed.

End clamps should be used at the start and end of module rows to stabilise the module's outer edge. Remaining slot inserts connect to the middle clamps which stabilise the sides of two neighbouring modules. The correctly chosen end clamp's height will be of the same as the module's thickness, the middle clamps fit modules of any thickness, the correct allen head bolt will be 1cm shorter than the module's thickness when inserted into either the middle or end clamp.



## 5. MONTAŻ PANELI FOTOWOLTAICZNYCH

*Installing the photovoltaic panels*



Na tak przygotowanej konstrukcji rozmieść moduły dokręcając klemy kolejno po ułożeniu każdego następnego modułu. Klemy powinny znaleźć się na odpowiedniej szerokości modułu, zgodnie z zaleceniami instrukcji montażu modułów fotowoltaicznych.

*On a structure prepared like this, install modules one by one securing every subsequent one with clamps. Clamps should be at the right module width, according to the PV module's installation manual.*