



KONSTRUKCJE NA DACH SKOŚNY

Structures for a pitched roof

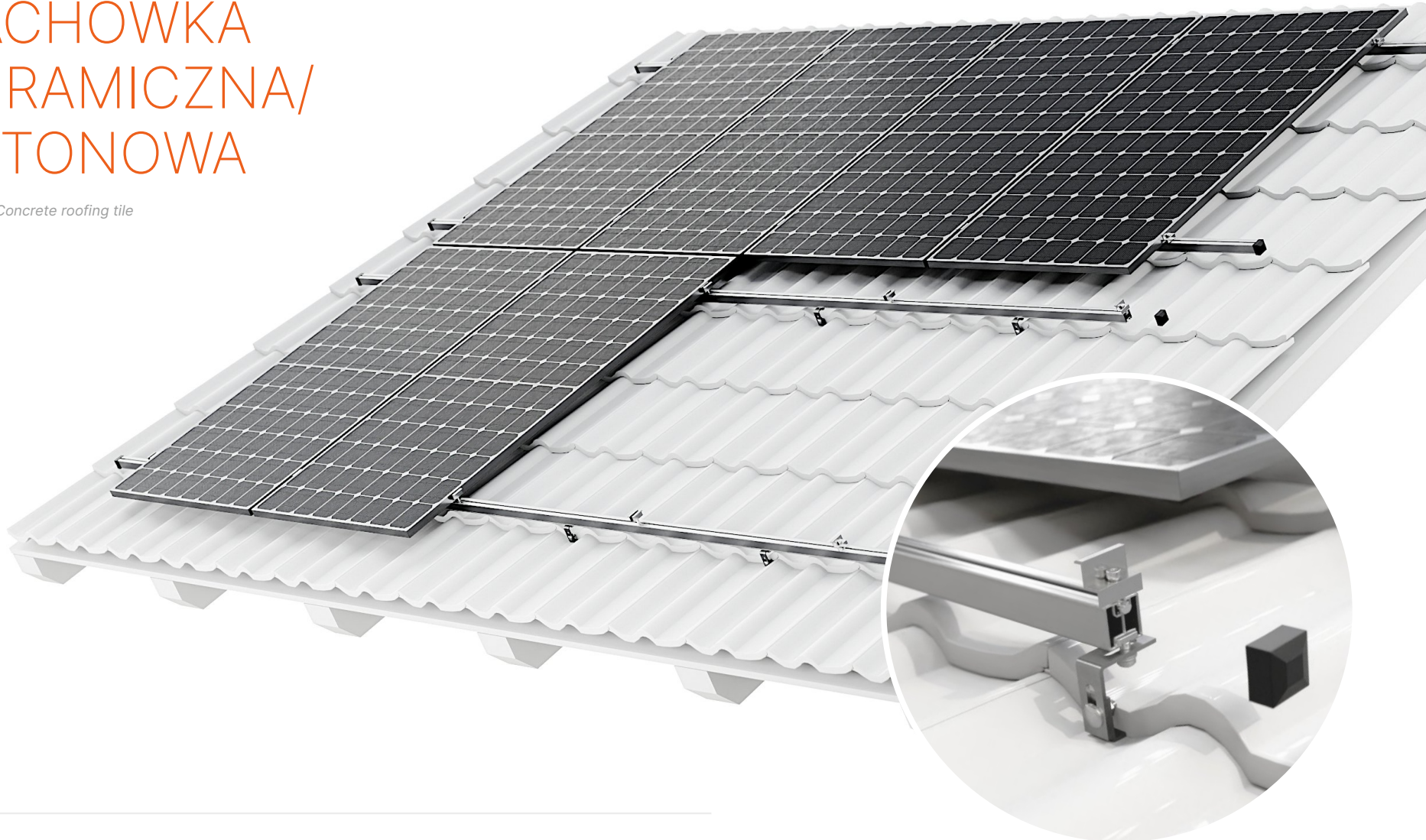
Hetmaniok

INSTRUKCJA MONTAŻU

INSTALLATION MANUAL

DACHÓWKA CERAMICZNA/ BETONOWA

Ceramic/Concrete roofing tile



W&H Sp. z o.o.

ul. Kościuszki 49,
44-351 Turza Śląska

+48 794 530 721

+48 575 530 721

biuro@hetmaniok.pl

www.hetmaniok.pl

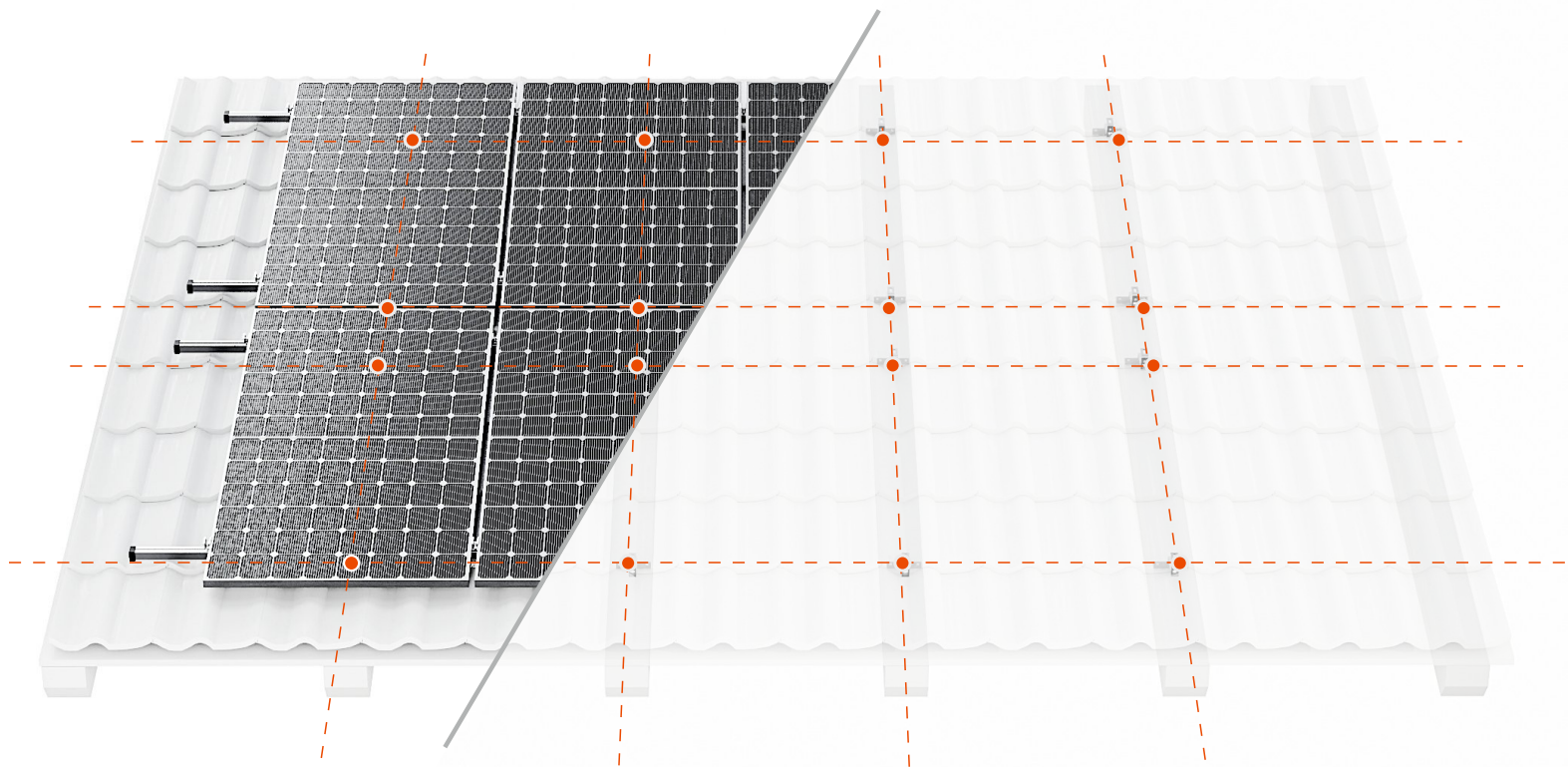


ISO 9001
EN ISO 1090-1
EN ISO 3834-2



1. ROZMIESZCZENIE UCHWYTÓW

Tile clamp layout



Rozplanuj rozmieszczenie uchwytów tak aby profile montażowe na których opierać się będą moduły umieszczone były w odpowiednich odstępach od krawędzi modułów i wspierały równomiernie całą masę modułów.

Arrange the position of the clamps so that the mounting profiles supporting the modules are placed in appropriate distances from the modules' edges and support the entire mass of the modules evenly.



2. MONTAŻ UCHWYTÓW

Tile clamp installation



1. Zdejmij ostrożnie dachówki tak, aby odsłonić krokiew. W zależności od potrzeby możesz użyć uchwytów z regulacją bądź bez. Umieść uchwyt montażowy tak, aby umożliwić przymocowanie do krokwi za pomocą śrub mocujących. Zachowaj odstęp minimum 3-5mm pomiędzy uchwytem a dachówką.
2. Do wyżłobienia dachówki użyj szlifierki kątovej. Pozwoli ona wyciąć odpowiedniej szerokości kanał umożliwiający prawidłowe doleganie dachówki. Wyjęte wcześniej dachówki umieść na swoim miejscu.

Remove the tiles carefully to expose the rafters. Depending on your needs, you can use adjustable or non-adjustable handles. Place the mounting bracket so that it can be attached to the rafters with the fixing screws. Keep a minimum distance of 3-5mm between the bracket and the tile.

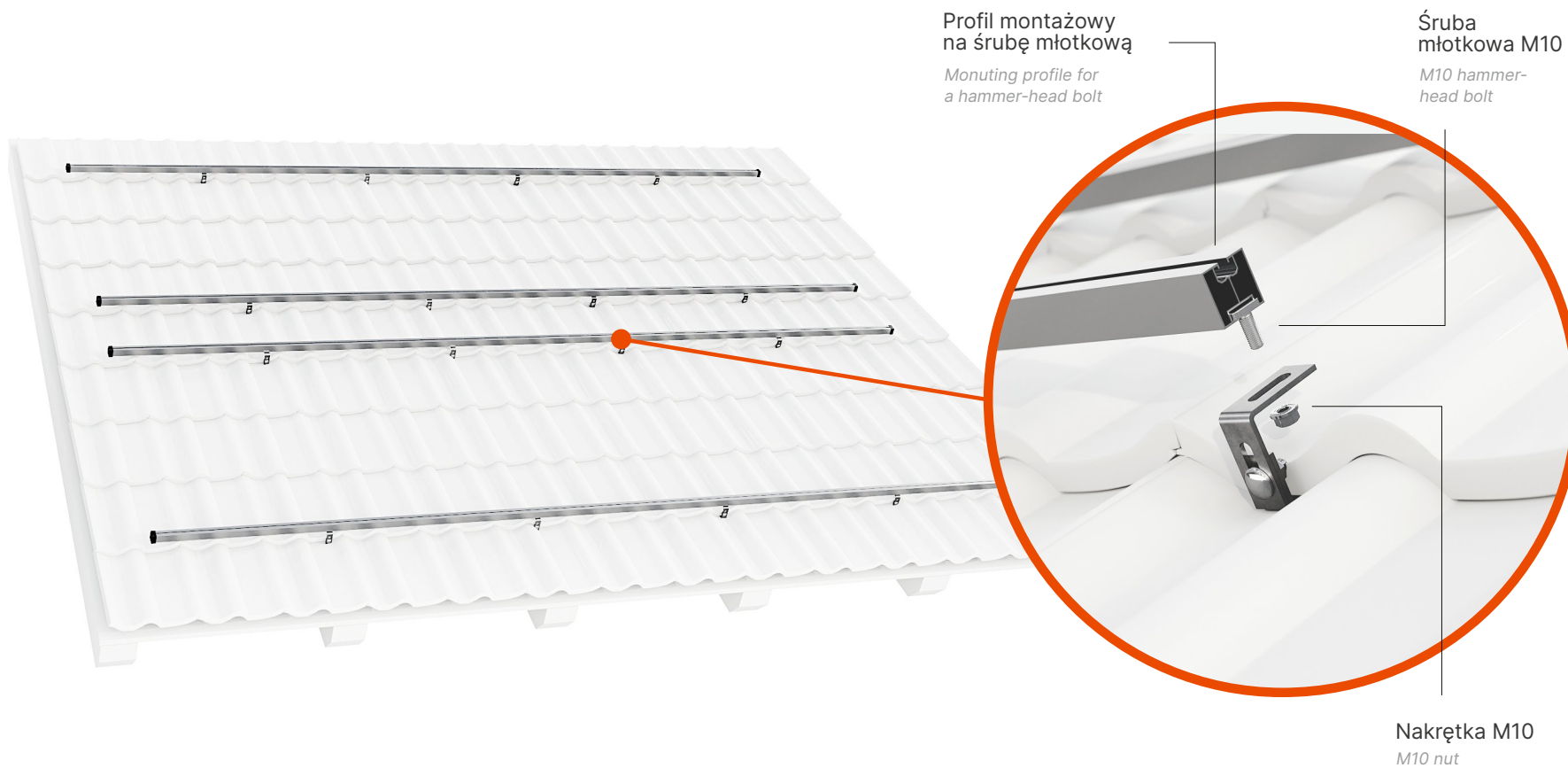
Use an angle grinder to gouge the tile. It will allow you to cut a channel of the appropriate width that allows the tile to fit properly. Put the previously removed tiles back in place.



3. MONTAŻ BELEK POPRZECZNYCH

Cross beam installation

Hetmaniok



Zamocuj profile poprzeczne do wystających uchwytych za pomocą śrub teowych lub sześciokątnych (w zależności od rodzaju profilu) i nakrętek wykorzystując otwory w uchwytych.

Fasten the cross beams to the tile clamps with M10 hex head or hammer head bolts (depending on the profile type) and nuts, using slots in the clamps.



5. MONTAŻ KLEM

Module clamps installation



W górnym kanale profilu umieść wpust przesuwany. Wpust przesuwany konstrukcyjnie przystosowany jest do włożenia od góry w dowolnym miejscu kanału. Po rozmieszczeniu wpustów lekko przymocuj klemy za pomocą śrub imbusowych, klemy powinny luźno wisieć, zostaną one przykręcone w czasie rozkładania kolejnych modułów.

Pierwszą i ostatnią w rzędzie będzie klema końcowa, stabilizująca krawędź pierwszego i ostatniego modułu. Pozostałe wpusty przesuwne łącz z klemami środkowymi, które stabilizują boki dwóch sąsiednich modułów. Prawidłowo dobrana klema końcowa ma wysokość równą grubości modułu, klemy środkowe pasują do dowolnej grubości modułu; prawidłowo dobrana śruba imbusowa będzie o 1 cm krótsza od grubości modułu, bez względu na to czy łączona jest z klemą środkową czy końcową.

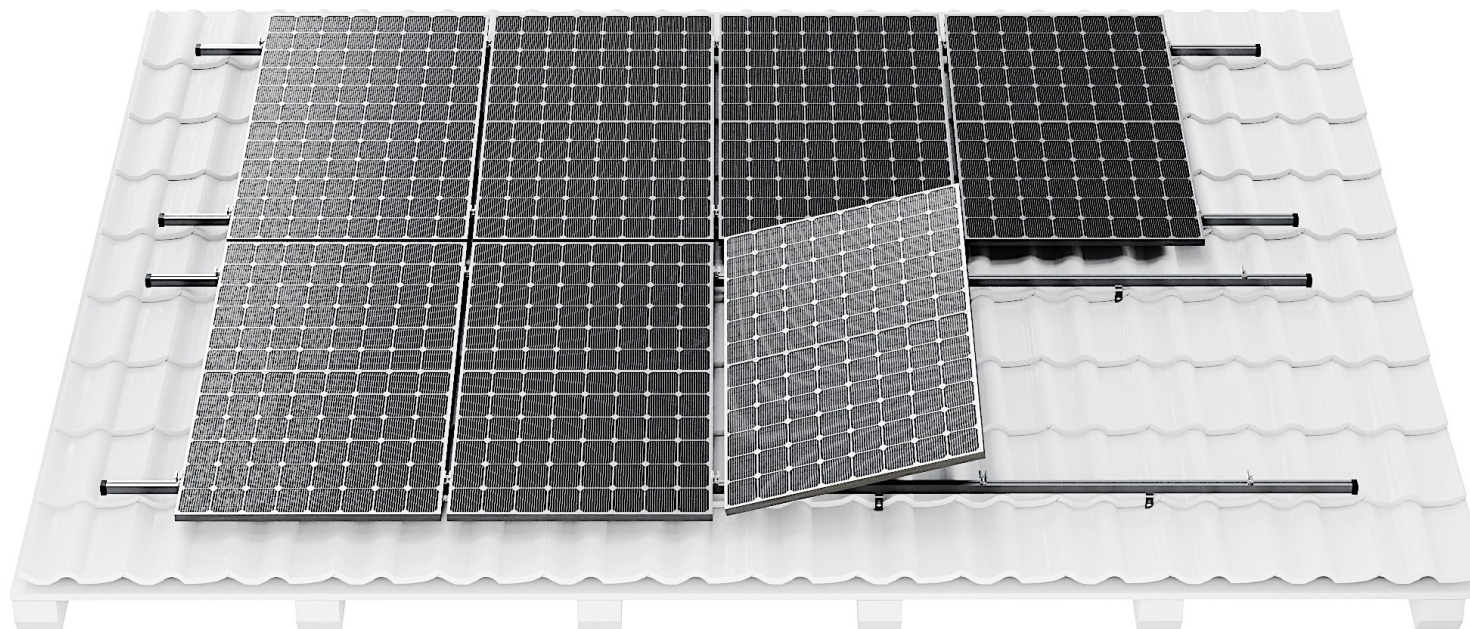
Insert the sliding slot insert in the top track of the cross beam profile. The sliding insert is designed to be installed from above anywhere along the track. After arranging the inserts lightly fasten clamps to the slot inserts using hex head bolts. Clamps should float freely and be tightened when subsequent modules are installed.

End clamps should be used at the start and end of module rows to stabilise the module's outer edge. Remaining slot inserts connect to the middle clamps which stabilise the sides of two neighbouring modules. The correctly chosen end clamp's height will be of the same as the module's thickness, the middle clamps fit modules of any thickness, the correct allen head bolt will be 1cm shorter than the module's thickness when inserted into either the middle or end clamp.



6. MONTAŻ PANELI FOTOWOLTAICZNYCH

Installing the photovoltaic panels



Na tak przygotowanej konstrukcji rozmieść moduły dokręcając klemy kolejno po ułożeniu każdego następnego modułu. Klemy powinny znaleźć się na odpowiedniej szerokości modułu, zgodnie z zaleceniami instrukcji montażu modułów fotowoltaicznych.

On a structure prepared like this, install modules one by one securing every subsequent one with clamps. Clamps should be at the right module width, according to the PV module's installation manual.