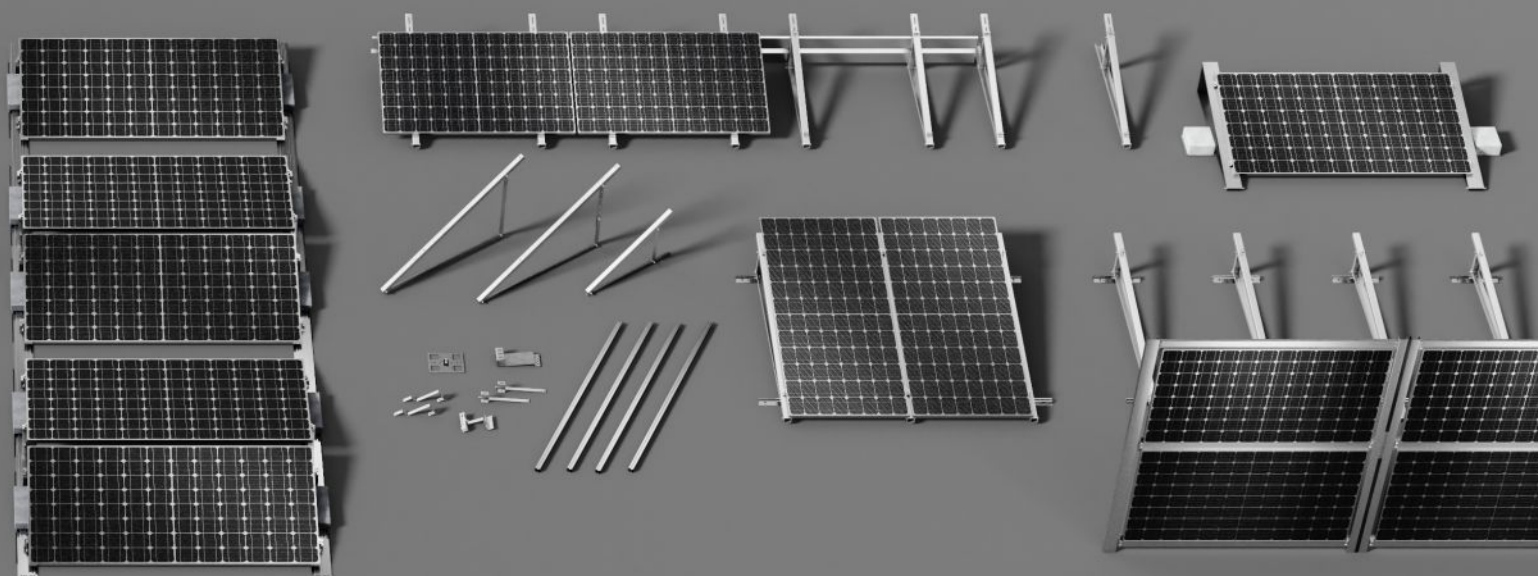


 **Hetmaniok**

MONTAGE
KONSTRUKTIONEN
FÜR PHOTOVOLTAIK

PRODUKTKATALOG 2025





ISO 9001
EN ISO 1090
EN ISO 3834 2

📍 **W&H Sp. z o.o.**

ul. Kościuszki 49,
44-351 Turza Śląska,
Polen

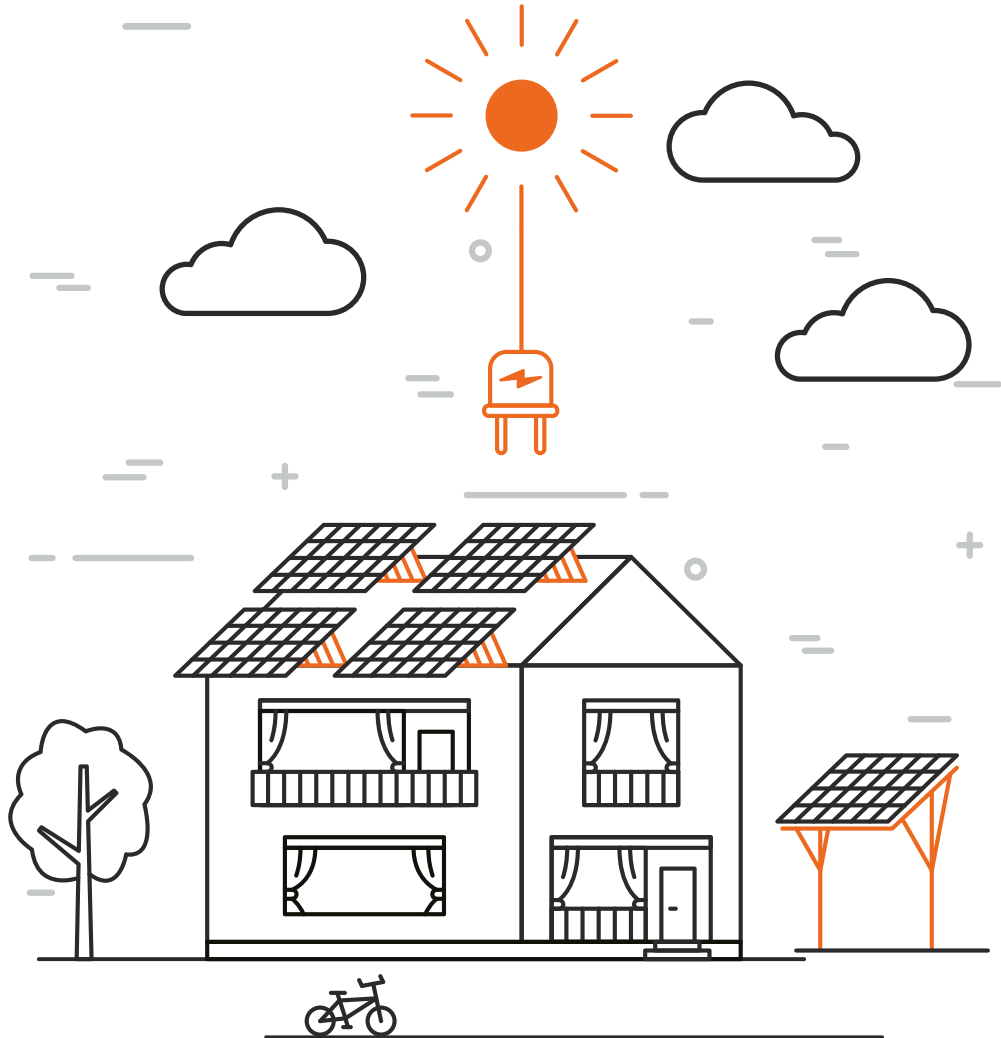
☎ +48 791 730 721

✉ oferta@hetmaniok.pl

🖱 hetmaniok.pl

PRODUKTKATALOG 2024

PHOTOVOLTAIK UNTERKONSTRUKTIONEN
UND BEFESTIGUNGEN



ISO 9001
EN ISO 1090
EN ISO 3834 2

W&H Sp. z o. o.

KONSTRUKTIONEN FÜR SCHRÄGDACH

▶ Anzahl der Module: ab 2
▶ TÜV zertifiziert



FALZBLECH



TRAPEZBLECH

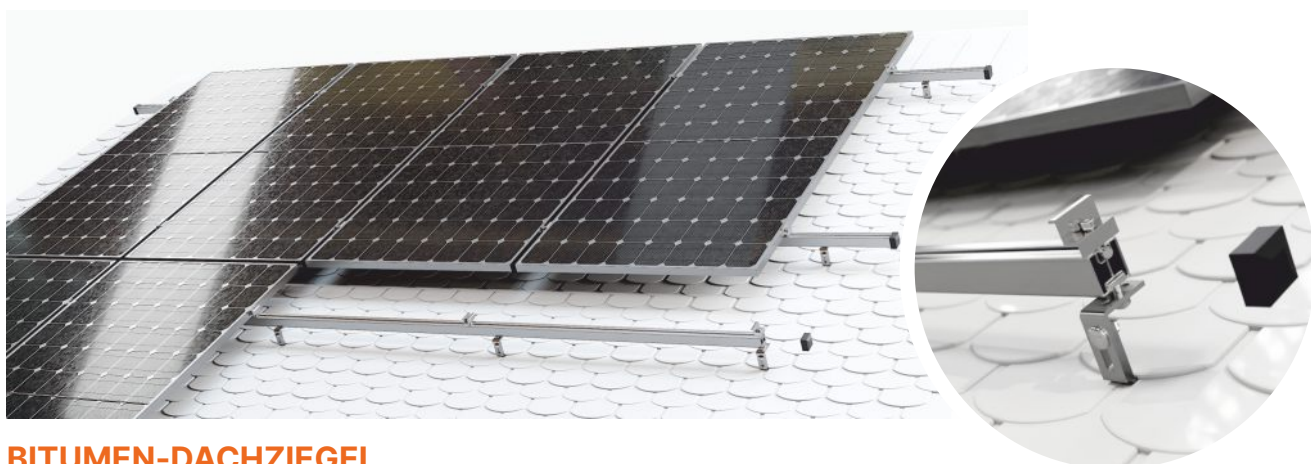


TRAPEZBLECH, KLICKSYSTEM, EBENE

Ihr Spezialist für PV-Unterkonstruktionen und PV-Carports in modularer Bauweise.



TRAPEZBLECH, KLICKSYSTEM, VERTIKAL



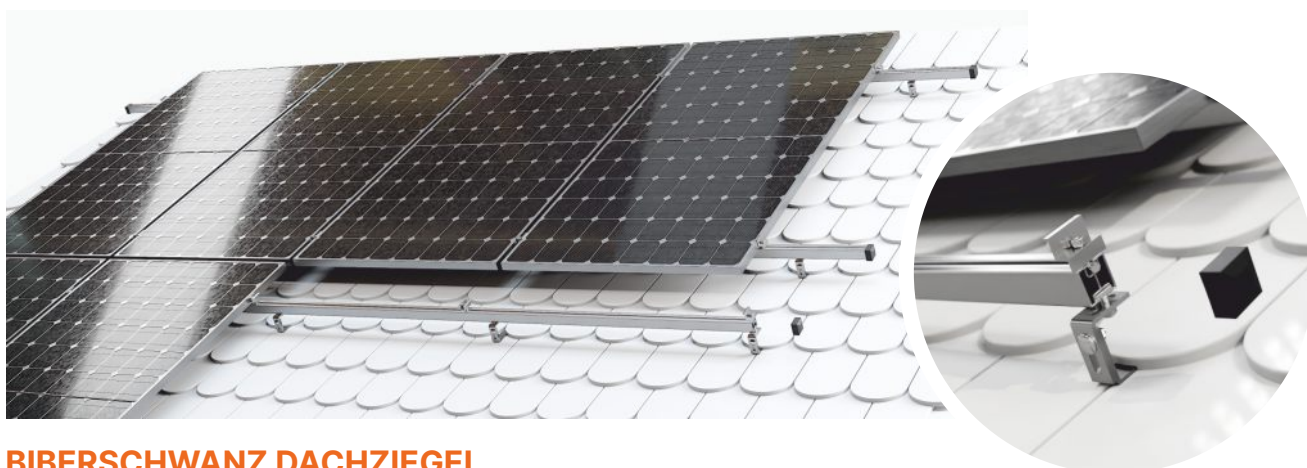
BITUMEN-DACHZIEGEL



BITUMEN-DACHZIEGEL, DOPPELGEWINDESCHRAUBE



KERAMIK / BETONDACHZIEGEL



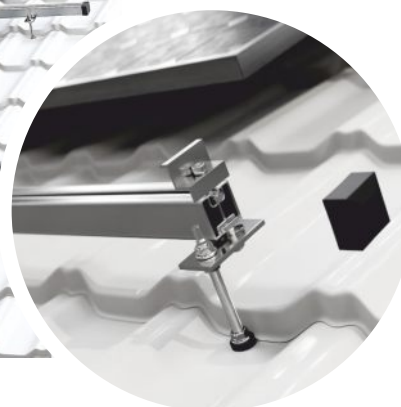
BIBERSCHWANZ DACHZIEGEL



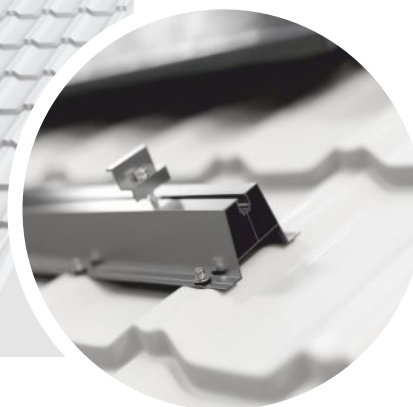
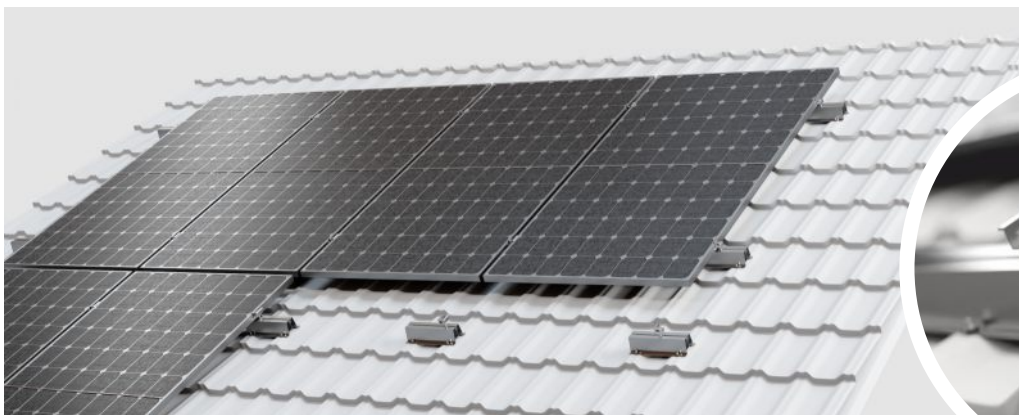
BLECHDACH, HALTER EINSTELLBAR



BLECHDACH "JANOSIK", HALTER EINSTELLBAR



BLECHDACH, DOPPELGEWINDESCHRAUBE



BLECHDACH, KONSTRUKTION AN TRAPEZBRÜCKE

W&H Sp. z o. o.

KONSTRUKTIONEN FÜR FLACHDACH

- ▶ Anzahl der Module: ab 1
- ▶ TÜV zertifiziert

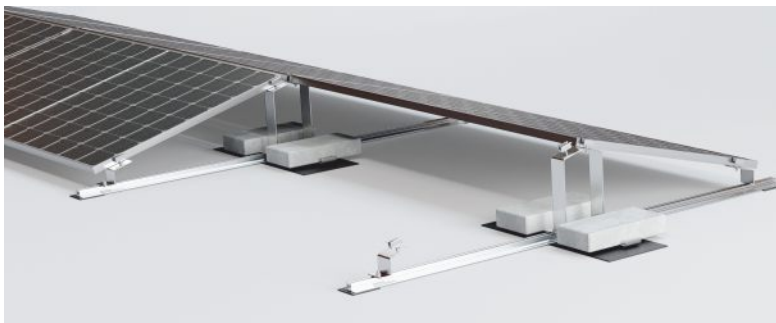


In unserem Angebot haben wir Systeme vorbereitet, die folgende Elemente nutzen:

- ▶ niedriges und hohes Stützelement,
- ▶ Dreiecke aus Aluminium, die sowohl eine invasive als auch eine nicht-invasive Befestigung ermöglichen.



**BALLASTKONSTRUKTION
AERO SÜD**



**BALLASTKONSTRUKTION
AERO OST WEST**



**BALLASTKONSTRUKTION
FÜR BELASTUNG, SÜD**





**BALLASTKONSTRUKTION
FÜR BELASTUNG OST WEST**



**GEKLEBTE KONSTRUKTION
STÜTZEN**



**UNTERSTÜTZTE KONSTRUKTION
AUF AERO-SCHIENEN**

UNTERKONSTRUKTIONEN FÜR FLACHDACH

MAGNELIS
DREIECK

- ▶ Anzahl der Module: ab 2
- ▶ TÜV zertifiziert



**BITUMENBAHN / MEMBRANE
SÜDEN 15/20°**



**DOPPELGEWINDESCHRAUBE
SÜDEN 15/20°**



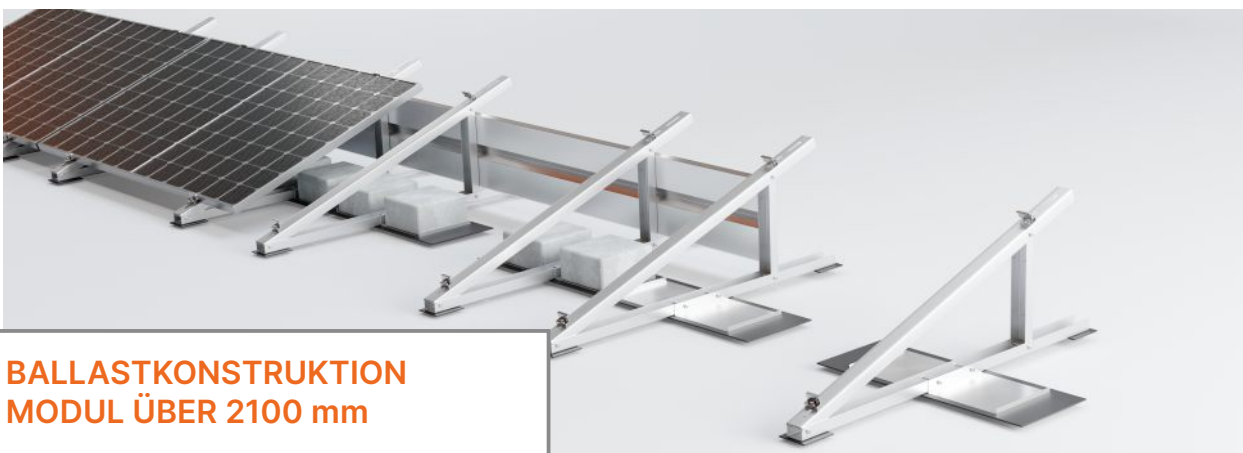
**BALLASTKONSTRUKTION
SÜDEN 15/20°**



**SÜDEN 15/20°
FÜR DIE SANDWICHPLATTE**



**SÜDEN 15/20° BIFACIAL
FÜR DIE SANDWICHPLATTE**



**BALLASTKONSTRUKTION
MODUL ÜBER 2100 mm**



**GEKLEBTE KONSTRUKTION
MODUL ÜBER 2100 mm**



**GEKLEBTE KONSTRUKTION
MAGNELIS DREIECK**



**OST-WEST GEKLEBTE KONSTRUKTION
MAGNELIS DREIECK**



**BALLASTKONSTRUKTION
MAGNELIS DREIECK**



**BALLASTKONSTRUKTION
MAGNELIS DREIECK 10°**





**OST-WEST BALLASTKONSTRUKTION
MAGNELIS DREIECK**



**OST-WEST BALLASTKONSTRUKTION
MAGNELIS DREIECK EINSCHIENE**



**KONSTRUKTION AUF AERO-SCHIENEN
MAGNELIS DREIECK**



**KONSTRUKTION AUF AERO-SCHIENEN
MODUL ÜBER 2100 mm**



**GRÜNDACH, STRUKTUR
MAGNELIS DREIECK, SÜD.**



**GRÜNDACH, STRUKTUR
MAGNELIS DREIECK MODULE >2100mm**



**GRÜNDACH, STRUKTUR
MAGNELIS DREIECK, SÜD.**



**GRÜNDACH, STRUKTUR MAGNELIS
DREIECK, SÜD. MODULE >2100mm**

UNTERKONSTRUKTIONEN FÜR FLACHDACH

MAGNELIS
DREIECK

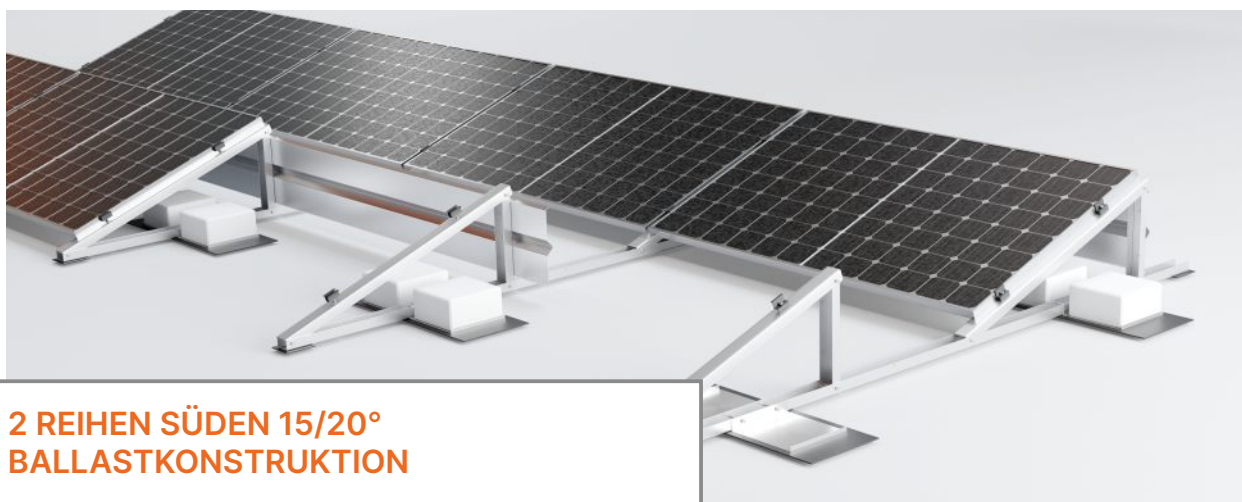
- ▶ Anzahl der Module: ab 2
- ▶ TÜV zertifiziert



**2 REIHEN SÜDEN 15/20°
FÜR BITUMENBAHN / MEMBRANE**



**2 REIHEN SÜDEN 15/20°
DOPPELGEWINDESCHRAUBE**



**2 REIHEN SÜDEN 15/20°
BALLASTKONSTRUKTION**

UNTERKONSTRUKTIONEN FÜR FLACHDACH

MAGNELIS DREIECK

▶ Anzahl der Module: ab 2
▶ TÜV zertifiziert



**OST WEST
FÜR BITUMENBAHN / MEMBRANE**



**OST WEST
DOPPELGEWINDESCHRAUBE**



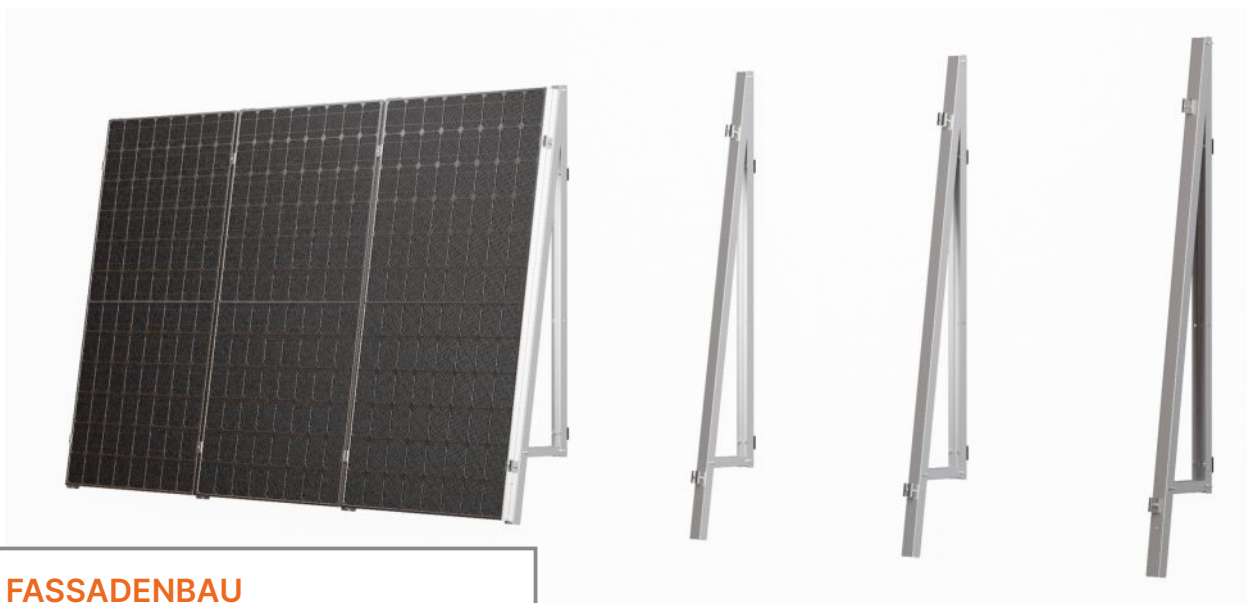
**OST WEST
BALLASTKONSTRUKTION**



**AUFBAU PARALLEL ZUM DACH
MIT DRUCK SCHRAUBEN**



**BALKONAUFBAU
MAGNELIS DREIECK 15°**



**FASSADENBAU
MAGNELIS DREIECK 8°**



**STRUKTUR ZUR MONTAGE
AUF DER HÖHE, VERTIKAL.**



**STRUKTUR ZUR MONTAGE
AUF DER HÖHE, HORIZONTAL.**



**PHOTOVOLTAIK-ZAUN
1 PANEL VERTIKAL
BIFACIAL**



**PHOTOVOLTAIK-ZAUN
2 HORIZONTALE
PANELE BIFACIAL**



**DESIGN FREISTEHEND
ZUR MONTAGE
WECHSELRICHTER**

FREISTEHENDE
KONSTRUKTIONEN

DOPPELSTÜTZE



STAHL/MAGNELIS
KONSTRUKTIONEN



**2 PANEELE
VERTIKAL**

- ▶ Anzahl der Module: ab 2
- ▶ TÜV zertifiziert



**4 PANEELE
HORIZONTAL**

- ▶ Anzahl der Module: ab 3
- ▶ TÜV zertifiziert



**2 PANEELE
VERTIKAL OST-WEST**

- ▶ Anzahl der Module: ab 4
- ▶ TÜV zertifiziert

Freistehende Konstruktionen bedürfen aufgrund der Bodenbeschaffenheit eine außergewöhnliche Bearbeitung aller Bauteile. Je nach Bedarf sind Einzel- und Doppelstützkonstruktionen erhältlich.



**STAHL/ALUMINIUM
KONSTRUKTIONEN**



**2 PANELEE
VERTIKAL**

- ▶ Anzahl der Module: ab 2
- ▶ TÜV zertifiziert



**3 PANELEE
HORIZONTAL**

- ▶ Anzahl der Module: ab 3
- ▶ TÜV zertifiziert



**4 PANELEE
HORIZONTAL**

- ▶ Anzahl der Module: ab 4
- ▶ TÜV zertifiziert



**5 PANELEE
HORIZONTAL**

- ▶ Anzahl der Module: ab 5
- ▶ TÜV zertifiziert

Freistehende Konstruktionen bedürfen aufgrund der Bodenbeschaffenheit eine außergewöhnliche Bearbeitung aller Bauteile. Je nach Bedarf sind Einzel- und Doppelstützkonstruktionen erhältlich.



**STAHL/MAGNELIS
KONSTRUKTIONEN**



**2 PANEELE
VERTIKAL
BIFACIAL**

- ▶ Anzahl der Module: ab 2
- ▶ TÜV zertifiziert



**3 PANEELE
HORIZONTAL**

- ▶ Anzahl der Module: ab 3
- ▶ TÜV zertifiziert



**3 PANEELE
HORIZONTAL
BIFACIAL**

- ▶ Anzahl der Module: ab 3
- ▶ TÜV zertifiziert

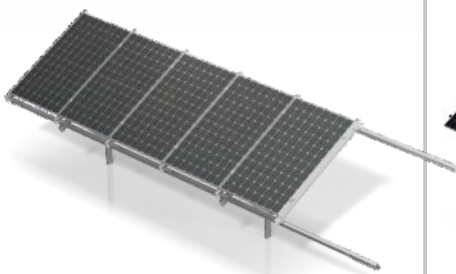


**4 PANEELE
HORIZONTAL
BIFACIAL**

- ▶ Anzahl der Module: ab 4
- ▶ TÜV zertifiziert

FREISTEHENDE
KONSTRUKTIONEN

EINZELSTÜTZE



1 PANEEL VERTIKAL

- ▶ Anzahl der Module: ab 1
- ▶ TÜV zertifiziert



2 PANEELE VERTIKAL

- ▶ Anzahl der Module: ab 2
- ▶ TÜV zertifiziert



3 PANEELE HORIZONTAL

- ▶ Anzahl der Module: ab 3
- ▶ TÜV zertifiziert

FREISTEHENDE
KONSTRUKTIONEN

CARPORT



ALUMINIUMKONSTRUKTION
MODUL SCHWERER > 25 kg

STAHLKONSTRUKTION



ALUMINIUM ODER
STAHLKONSTRUKTION



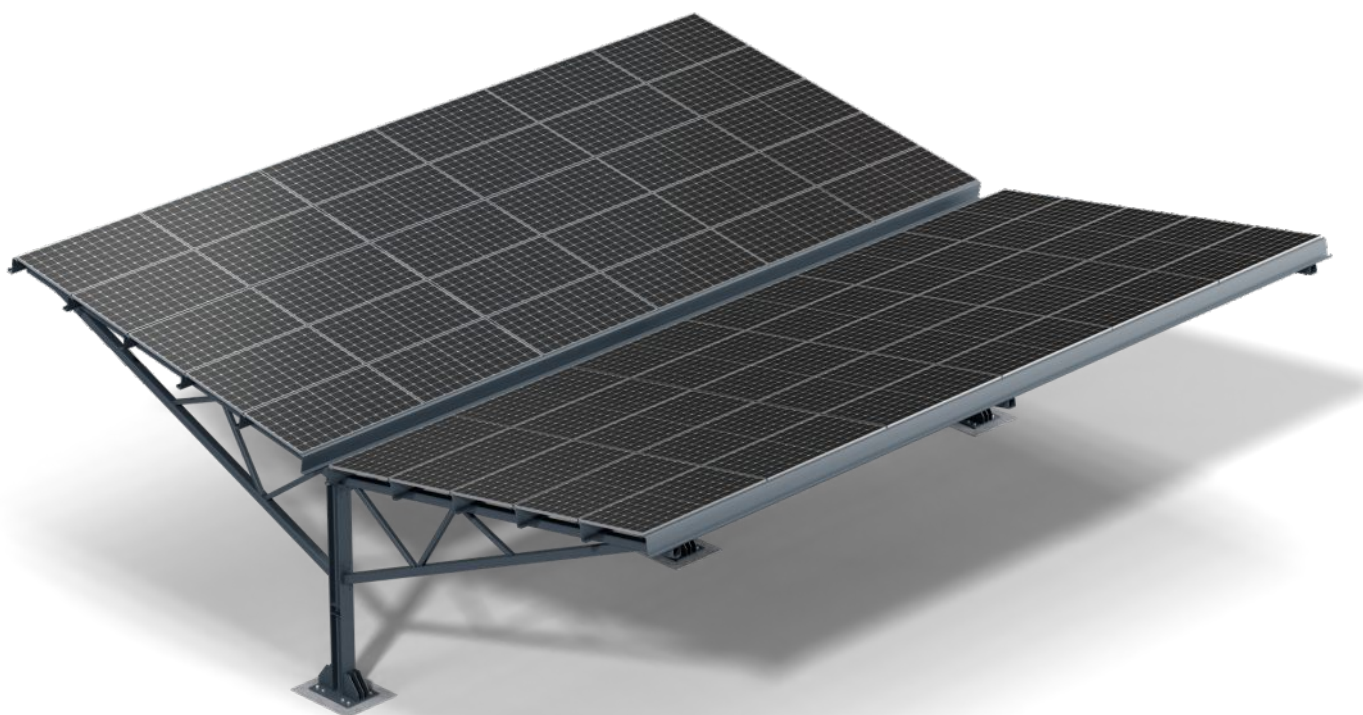
MODULARES
VERBINDUNGSSYSTEM



BELIEBIGE FARBE
AUS DER
RAL PALETTE

Unser Angebot umfasst Einzel- und Doppelcarports aus Aluminium und Stahl.
Mit der Möglichkeit der modularen Verbindung. Die Maße eines Einzelcarports betragen 2,5 m Breite (nach aktuellen Anforderungen).
Es besteht die Möglichkeit, einen Carport nach individuellen Kundenwünschen zu bauen und in jeder beliebigen Farbe aus der RAL-Palette lackieren.





ELEMENT MONTAGEKONSTRUKTIONEN

Als Hersteller von Montagekonstruktionen verfügen wir über diverse Montagemöglichkeiten für jede Art von Dach. Wir setzen auf Qualität und Langlebigkeit aller Konstruktionselemente.

W&H Sp. z o. o.

INBUSSCHRAUBE



W&H Sp. z o. o.

SECHSKANSCHRAUBE



W&H Sp. z o. o.

HAMMERSCHRAUBE



W&H Sp. z o. o.

SCHLOSSSCHRAUBE



W&H Sp. z o. o.

DOPPELGEWINDE SCHRAUBE



W&H Sp. z o. o.

FLANSCHMUTTER SCHRAUBE



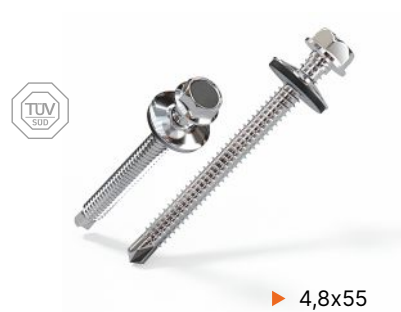
W&H Sp. z o. o.

RAUTEMUTTER



W&H Sp. z o. o.

FARMERSCHRAUBE



W&H Sp. z o. o.

BLECHSCHRAUBE



W&H Sp. z o. o.

**BLECHSCHRAUBE
GELB**



▶ 8x50, 6x60, 6x100

W&H Sp. z o. o.

**VERSCHIEBBARER NUT
MIT KUGEL**



▶ M8

W&H Sp. z o. o.

ERDUNGSPLÄTTCHEN



▶ inox

W&H Sp. z o. o.

MITTLERE KLEMME



▶ silbern/schwarz

W&H Sp. z o. o.

ENDKLEMME



▶ 30, 32, 35, 40
▶ silbern/schwarz

W&H Sp. z o. o.

MONTAGEADAPTER



▶ aus Stahl: 30x5
▶ aus Aluminium: 30x5, 40x5

W&H Sp. z o. o.

**VERBINDER DER
MONTAGEPROFILE**



▶ 40x40, 80x40

W&H Sp. z o. o.

KAPPE 40X40



▶ silbern/schwarz

W&H Sp. z o. o.

KAPPE 80X40



▶ silbern/schwarz

W&H Sp. z o. o.

**PFAHLRAMMEN
AUFSATZ**



▶ schwarz

W&H Sp. z o. o.

TRAPEZBRÜCKE T40



▶ T40 330mm EPDM
▶ T40 400mm EPDM
▶ T40 470mm EPDM

W&H Sp. z o. o.

TRAPEZBRÜCKE T70



▶ T70 330mm EPDM
▶ T70 400mm EPDM
▶ T70 470mm EPDM

W&H Sp. z o. o.

T70 BRÜCKE FÜR BLECHDACHZIEGEL SCHRÄG



▶ 330mm

W&H Sp. z o. o.

TRAPEZBRÜCKE T40 MAGNELIS



- ▶ T40 330mm EPDM
- ▶ T40 400mm EPDM
- ▶ T40 470mm EPDM

W&H Sp. z o. o.

TRAPEZBRÜCKE T70 MAGNELIS



- ▶ T70 330mm EPDM
- ▶ T70 400mm EPDM
- ▶ T70 470mm EPDM

W&H Sp. z o. o.

EINSEITIGE BRÜCKE KLICKSYSTEM



W&H Sp. z o. o.

DOPPELSEITIGE BRÜCKE KLICKSYSTEM



W&H Sp. z o. o.

ENDKLEMMEN KLICKSYSTEM



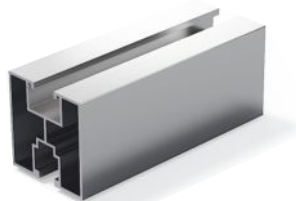
W&H Sp. z o. o.

MITTELKLEMMEN KLICKSYSTEM



W&H Sp. z o. o.

ALUMINIUMPROFIL FÜR SECHSKANT SCHRAUBE



▶ 40X40 Sechskantschraube

W&H Sp. z o. o.

ALUMINIUMPROFIL FÜR HAMMER SCHRAUBE



▶ 40X40 Hammerschraube

W&H Sp. z o. o.

„ENGLISCHES“ ALUMINIUMPROFIL



▶ 40X40

W&H Sp. z o. o.

FALZHALTER



▶ UBR

W&H Sp. z o. o.

ABSTANDSHALTER EPDM



W&H Sp. z o. o.

**HALTER EINSTELLBAR
FÜR BLECHDACHZIEGEL
„JANOSIK”**



▶ ULR175

W&H Sp. z o. o.

L HALTER EINSTELLBAR



▶ ULR175

W&H Sp. z o. o.

**L HALTERNICHT
EINSTELLBAR**



▶ ULN175

W&H Sp. z o. o.

**S HALTER
EINSTELLBAR**



▶ USR420, USR450, USR480, USR500
▶ USR520, USR550, USR570, USR600

W&H Sp. z o. o.

**S HALTERNICHT
EINSTELLBAR**



▶ USN460, USN470, USN480, USN500
▶ USN520, USN550, USN560

W&H Sp. z o. o.

**T HALTER EINSTELLBAR
FÜR BLECHDACHZIEGEL**



▶ UDB350, UDB400

W&H Sp. z o. o.

**T HALTER
EINSTELLBAR
FÜR BIBERSCHWANZ**



▶ UKR305

W&H Sp. z o. o.

**HALTERNICHT
EINSTELLBAR
FÜR BIBERSCHWANZ**



▶ UKN305

W&H Sp. z o. o.

**HALTER FÜR
BIBERSCHWANZ
BREIT**



▶ 300mm

W&H Sp. z o. o.

**DOPPELT
EINSTELLBARER
SPARRENHALTER I**



▶ 140mm Vario I

W&H Sp. z o. o.

**DOPPELT
EINSTELLBARER
SPARRENHALTER II**



▶ 140mm Vario II

W&H Sp. z o. o.

**DOPPELT
EINSTELLBARER
SPARRENHALTER III**



▶ 140mm Vario III

W&H Sp. z o. o.

SPARRENHALTER MIT „ENGLISCHEM PROFIL“



▶ 140mm Vario IV

W&H Sp. z o. o.

MONTAGEDREIECK KLEIN



▶ Horizontale Ausrichtung der Module 15° 25°

W&H Sp. z o. o.

MONTAGEDREIECK GROSS



▶ Vertikale Ausrichtung der Module 15° 25°

W&H Sp. z o. o.

MONTAGEDREIECK GROSS EINSTELLBAR



▶ Vertikale Ausrichtung der Module

W&H Sp. z o. o.

MAGNELISDREIECK EINSTELLBAR SÜDEN 15/20°



▶ Horizontale Ausrichtung der Module 15/20°

W&H Sp. z o. o.

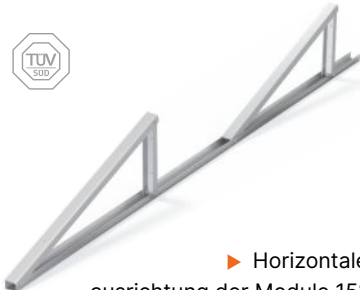
MAGNELISDREIECK OST WEST 15°



▶ Horizontale Ausrichtung der Module 15°

W&H Sp. z o. o.

MAGNELISDREIECK MODULAR SÜDEN 15°



▶ Horizontale Ausrichtung der Module 15°

W&H Sp. z o. o.

MONTAGEDREIECK MAGNELIS



▶ Vertikale Ausrichtung der Module 15° 25°

W&H Sp. z o. o.

MONTAGE PLATTE



▶ 300x225x1,5mm

W&H Sp. z o. o.

SCHRAUBE MIT DRUCKPLATTE AUF EINER EPDM-UNTERLAGE



▶ fi 80mm

W&H Sp. z o. o.

WÄRMEPUMPENSTÄNDER GROSS UND KLAINE



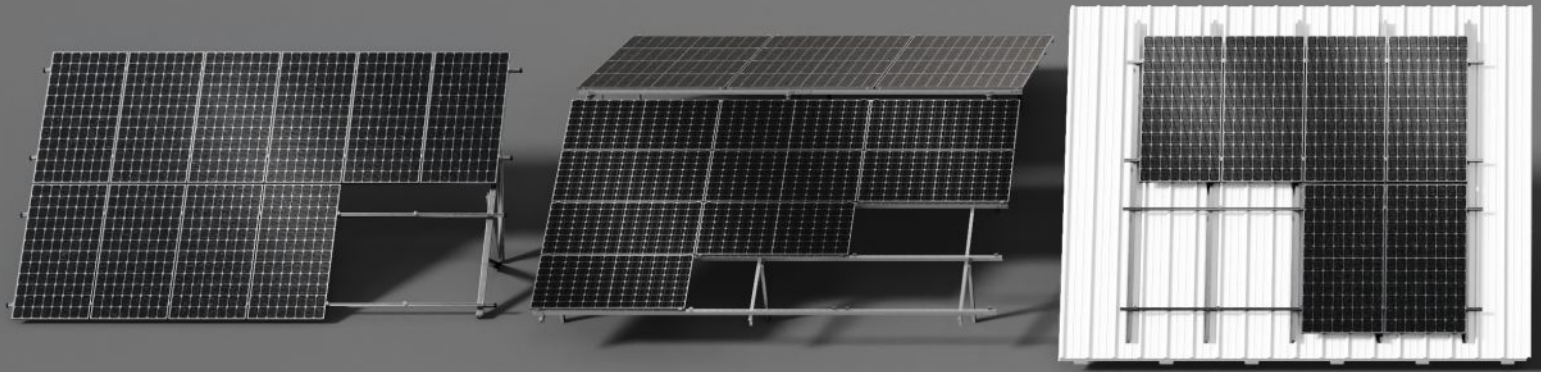
▶ Länge	Breite:	Höhe:
735, 1200	430	430
480, 780	430	430

W&H Sp. z o. o.

STÄNDER FÜR WECHSELRICHTER



▶ Breite:	Höhe:
1485, 2000	3000



📍 **W&H Sp. z o.o.**

ul. Kościuszki 49,
44-351 Turza Śląska,
Polen

☎ +48 791 730 721

✉ oferta@hetmaniok.pl

hetmaniok.pl

