



KONSTRUKCJE NA DACH PŁASKI

Flat roof structures

KONSTRUKCJA BALASTOWA TRÓJKĄT MAGNELIS SZEROKI 10°

Wide magnelis triangle 10° ballast structure



📍 **W&H Sp. z o.o.**
ul. Kościuszki 49,
44 351 Turza Śląska

☎ 48 794 530 721
48 575 530 721

✉ biuro@hetmaniok.pl
🌐 www.hetmaniok.pl

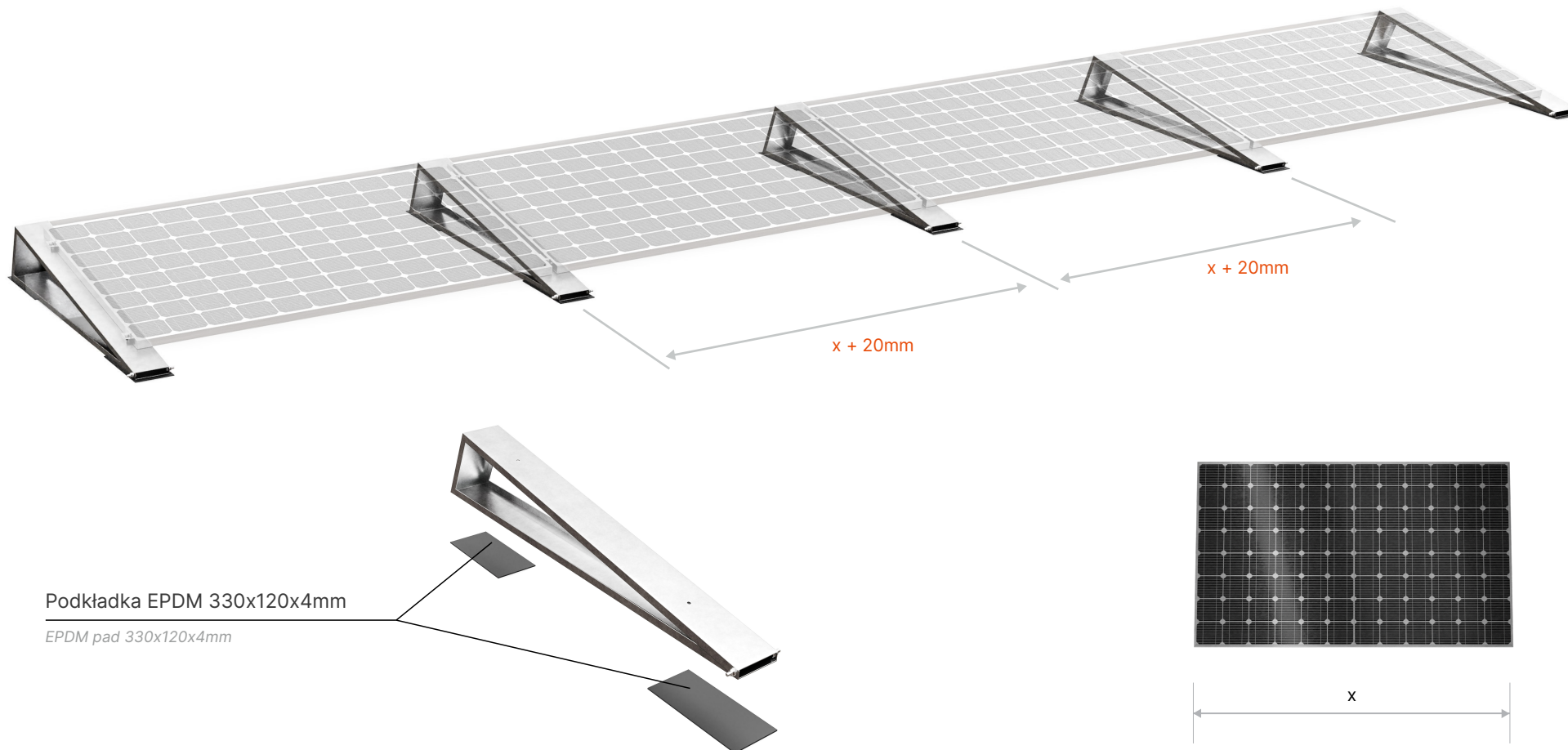


ISO 9001
EN ISO 1090 1
EN ISO 3834 2



1. ROZMIESZCZENIE

Layout



Podkładka EPDM 330x120x4mm

EPDM pad 330x120x4mm

Rozmieść trójkąty na szerokość modułu fotowoltaicznego + 20mm
Pod każdy trójkąt podłóż dwie podkładki EPDM.

Arrange the triangles at distances equal to panel width + 20mm
Place two EPDM pad under each triangle.



2. MONTAŻ BALASTU BLOCZKÓW BETONOWYCH

Mounting ballast - concrete blocks



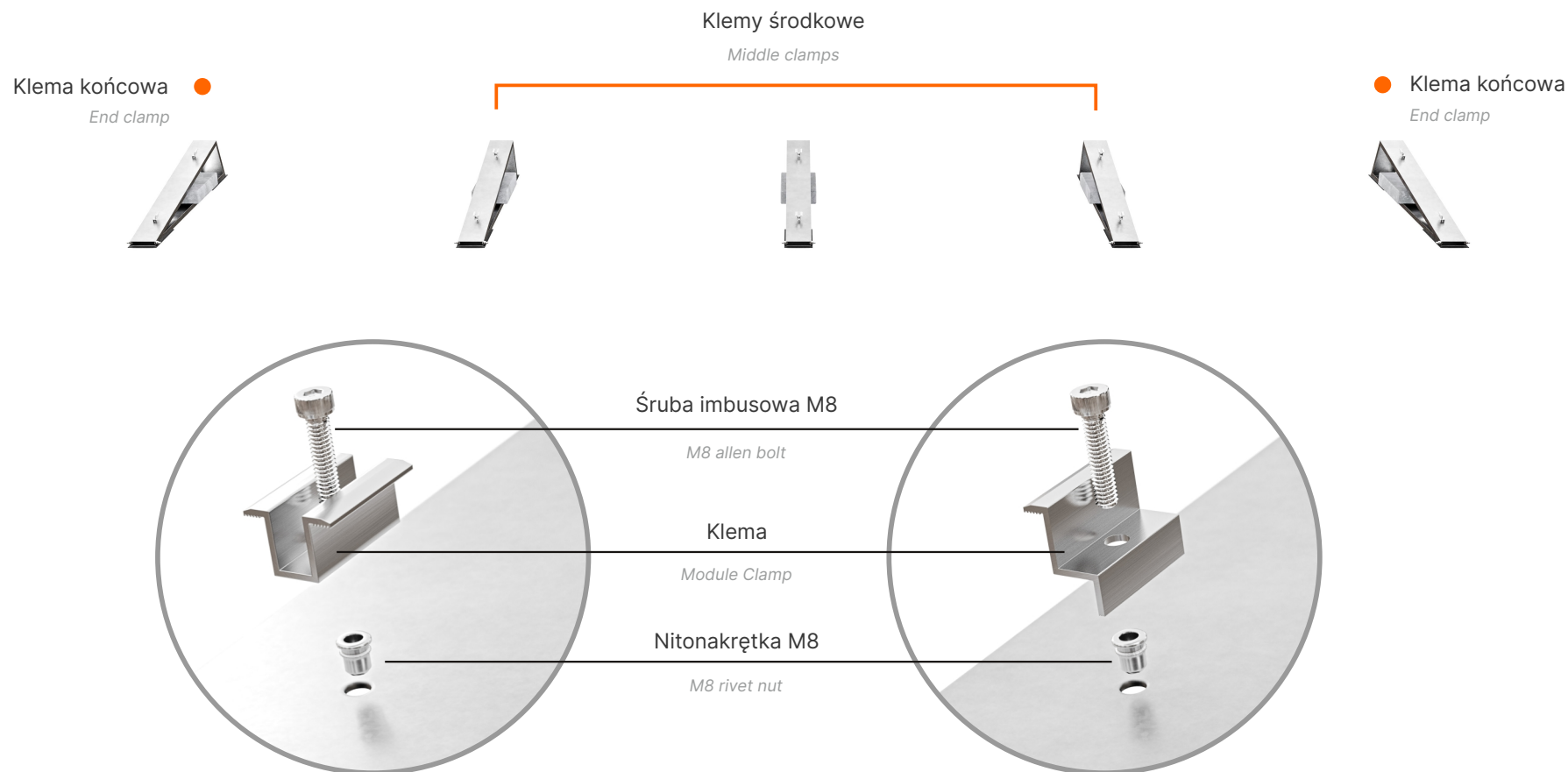
Dociąż za pomocą balastu wszystkie trójkąty magnelis.
Ciężar balastu musi być dopasowany do strefy wiatrowej,
w której konstrukcja jest montowana.

Load ballast on pressure magnelis triangle. Weight of the ballast must be adjusted to the wind zone
corresponding to the location of structure.



3. MONTAŻ KLEM

Module clamp installation



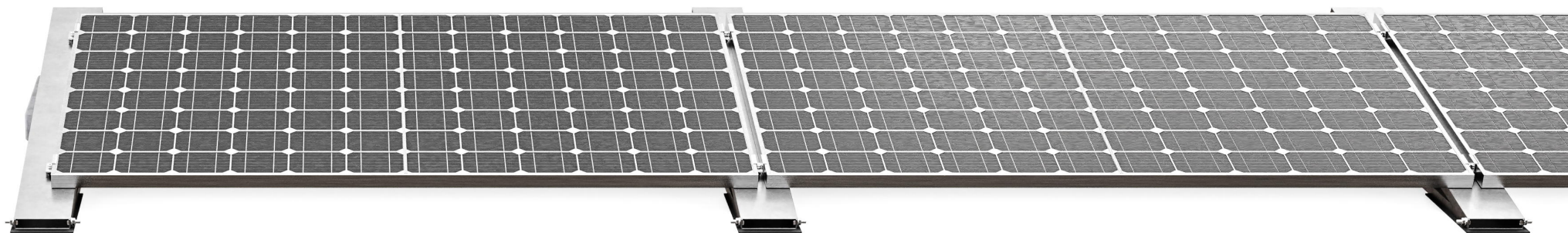
W otworach w dolnej i górnej części trójkąta umieść nitonakrętki M8. Przymocuj klemy za pomocą śrub imbusowych, klemy powinny luźno wisieć, zostaną one przykręcone w czasie zakładania kolejnych modułów.

Insert M8 rivet nuts in the holes in the lower and upper parts of the triangle. Lightly fasten clamps using M8 allen head bolts. Clamps should float freely and be tightened when subsequent modules are installed.



4. MONTAŻ PANELI FOTOWOLTAICZNYCH

Installing the photovoltaic panels



Na tak przygotowanej konstrukcji rozmieść moduły dokręcając klemy kolejno po ułożeniu każdego następnego modułu. Klemy powinny znaleźć się na odpowiedniej wysokości modułu, zgodnie z zaleceniami instrukcji montażu modułów fotowoltaicznych.

Zalecany moment dokręcania środkowych i końcowych klem wynosi **8,5 Nm**. Dla zminimalizowania ryzyka deformacji ramy modułu PV moment dokręcenia nie powinien przekraczać **13,5 Nm**.

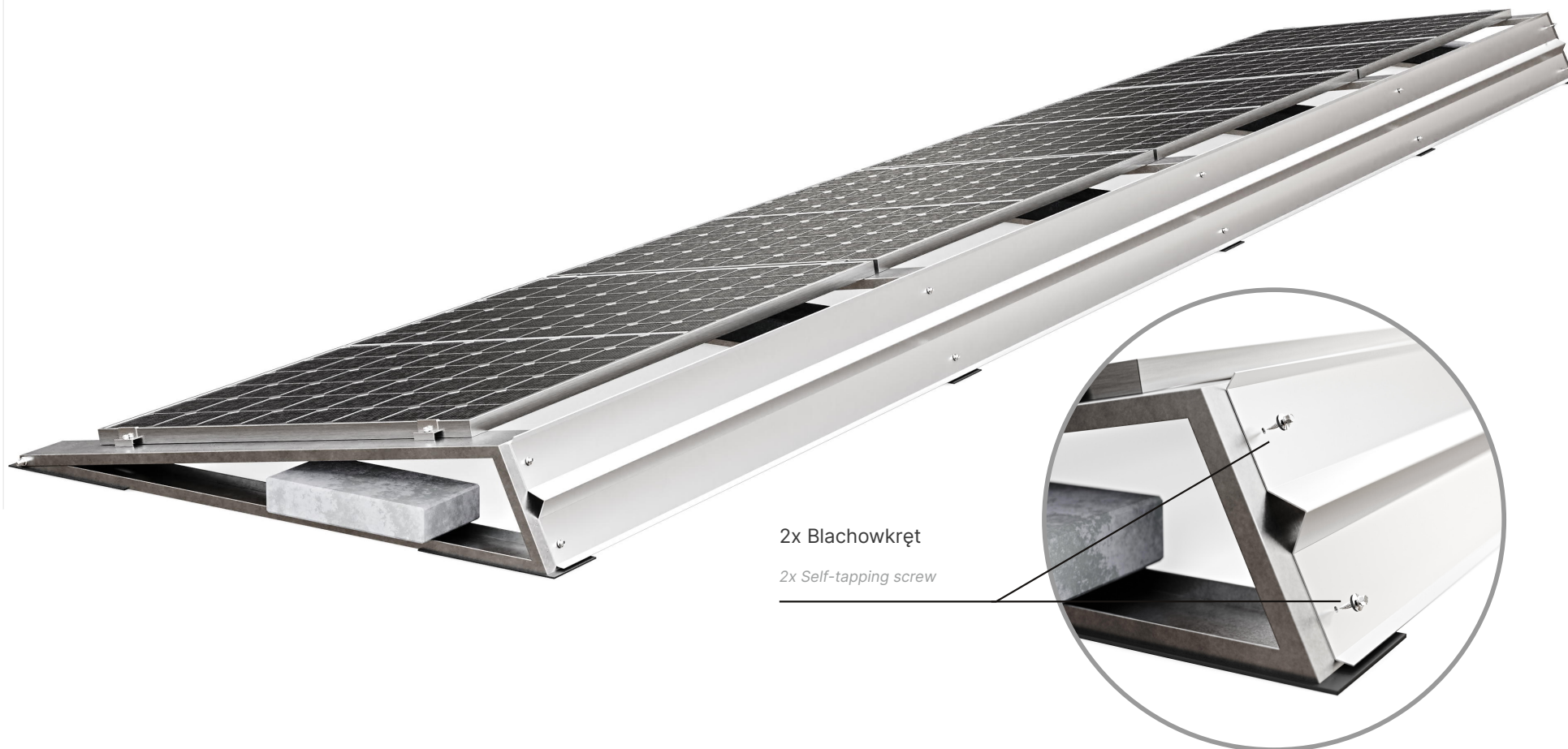
On a structure prepared like this, install modules one by one securing every subsequent one with clamps. Clamps should be at the right module height, according to the PV module's installation manual.

The recommended tightening torque for the middle and end terminals is **8.5 Nm**. To minimize the risk of deformation of the PV module frame, the tightening torque should not exceed **13.5 Nm**.



5. MONTAŻ WIATROWNICY

Wind deflector installation



Za pomocą dedykowanych blachowkrętów przykręć wiatrownicę do trójkąta (2 blachowkręty na trójkąt).

Using self tapping screws fasten the wind deflector to the triangle mounts (2 screws per mount).