



KONSTRUKCJE NA DACH SKOŚNY

Structures for a pitched roof

Hetmaniok

INSTRUKCJA MONTAŻU

INSTALLATION MANUAL

BLACHA TRAPEZOWA SYSTEM KLIK, POZIOM

Trapezoidal sheet roof
click system, horizontal



📍 **W&H Sp. z o.o.**

Oddział Biurowo-Produkcyjny

ul. Markłowska 17c
44-300 Wodzisław Śląski

Oddział Produkcyjny

ul. Kościuszki 49,
44-351 Turza Śląska

☎ +48 794 530 721

+48 575 530 721

✉ biuro@hetmaniok.pl

🌐 www.hetmaniok.pl

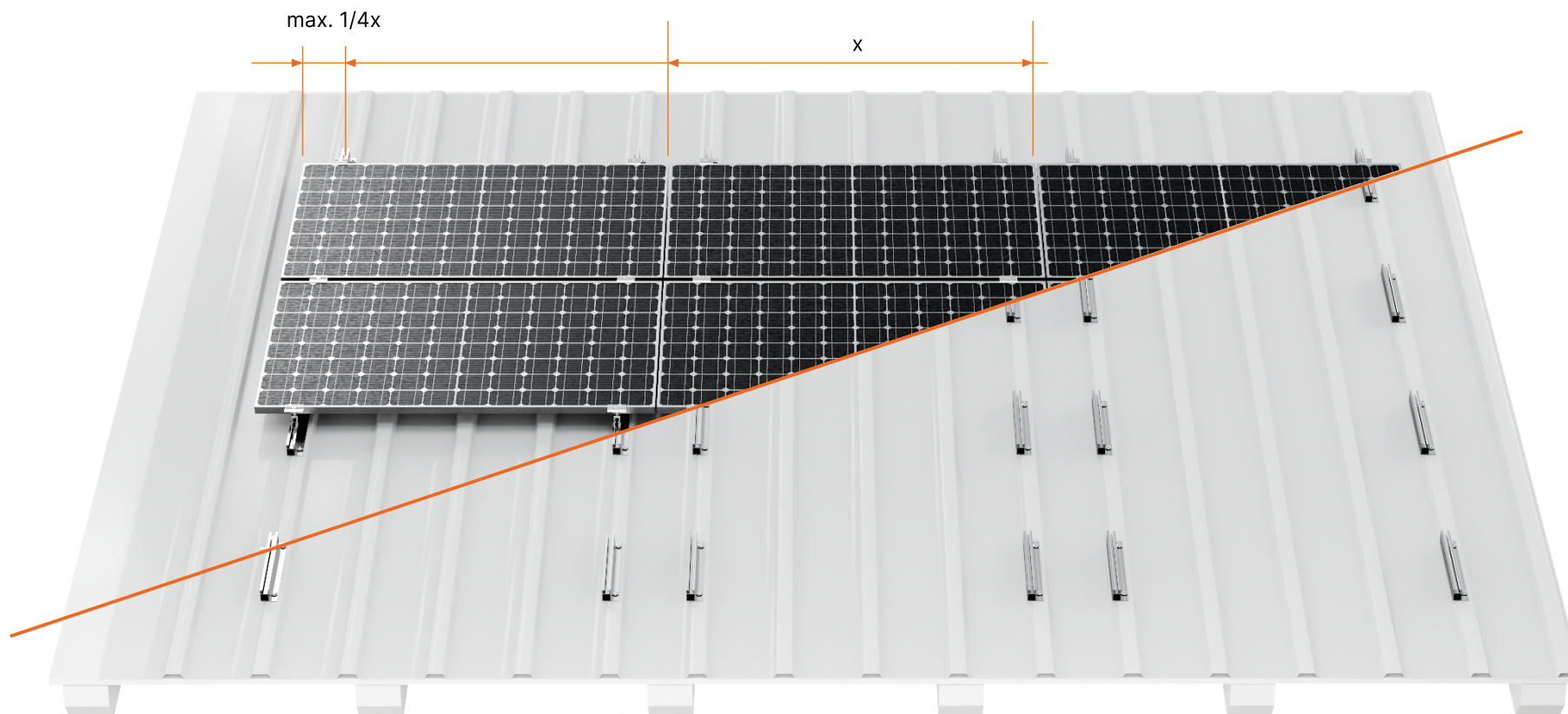


ISO 9001
EN ISO 1090 1
EN ISO 3834 2



1. ROZMIESZCZENIE UCHWYTÓW

Tile clamps layout



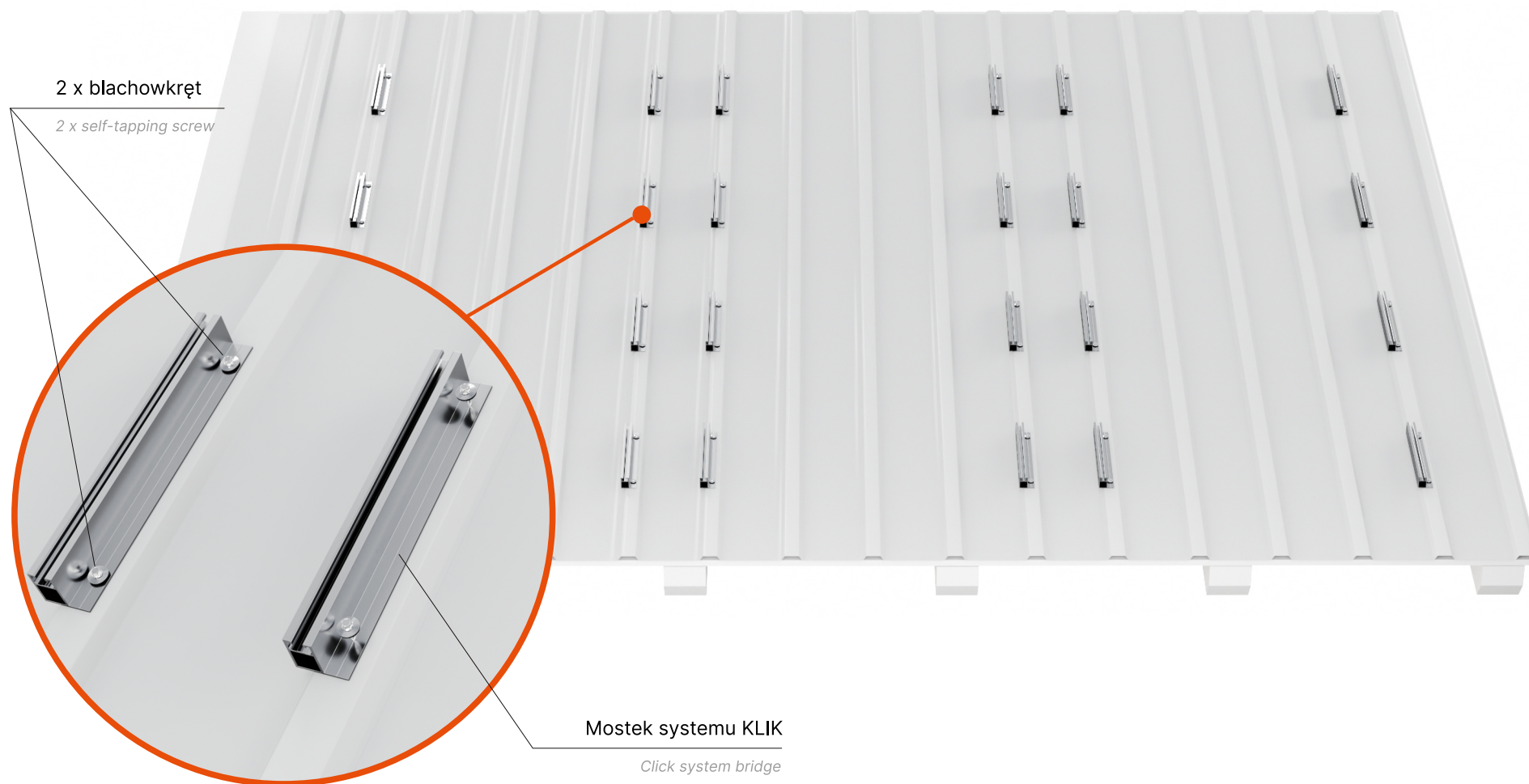
Rozplanuj rozmieszczenie mostków na garbach blachy trapezowej tak, aby kłemy mocowały moduł fotowoltaiczny mniej więcej w 1/4 jego szerokości.

Plan the placement of the bridges on the trapezoidal sheet metal ridges so that the clamps secure the photovoltaic module approximately 1/4 of its width.



2. MONTAŻ UCHWYTÓW

Clamp installation



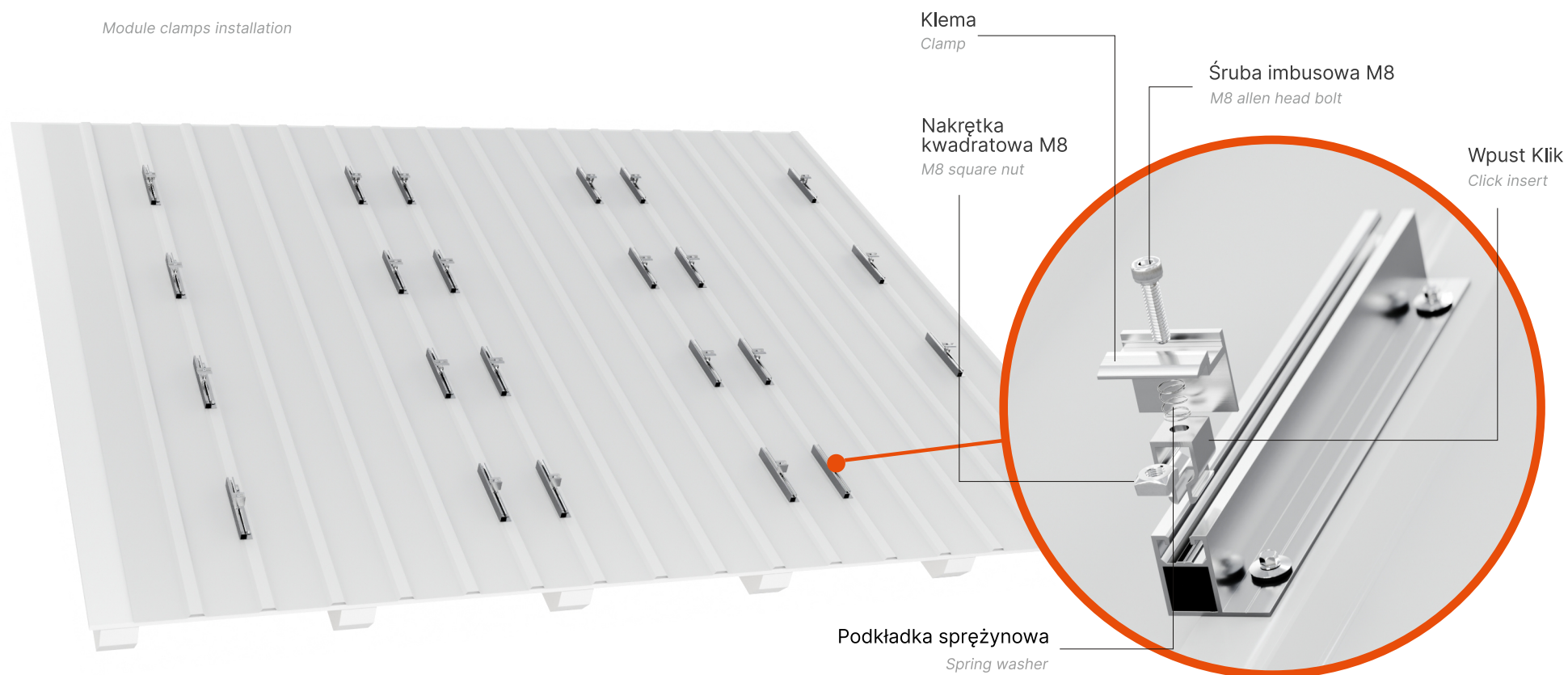
Przykręć mostki za pomocą dwóch blachowkrętów 5,5x25mm z uszczelką.

Screw the bridges using two 5.5x25mm sheet metal screws with a gasket.



3. MONTAŻ KLEM

Module clamps installation



W kanale mostka umieść wpust klik. Po rozmieszczeniu wpustów lekko przymocuj klemy za pomocą śrub imbusowych i kwadratowej nakrętki M8, klemy powinny luźno wisieć, zostaną one przykręcone w czasie rozkładania kolejnych modułów.

Pierwszą i ostatnią w rzędzie będzie klema końcowa, stabilizująca krawędź pierwszego i ostatniego modułu. Pozostałe wpusty przesuwne połącz z klemami środkowymi, które stabilizują boki dwóch sąsiednich modułów. Prawidłowo dobrana klema końcowa ma wysokość równą grubości modułu, klemy środkowe pasują do dowolnej grubości modułu.

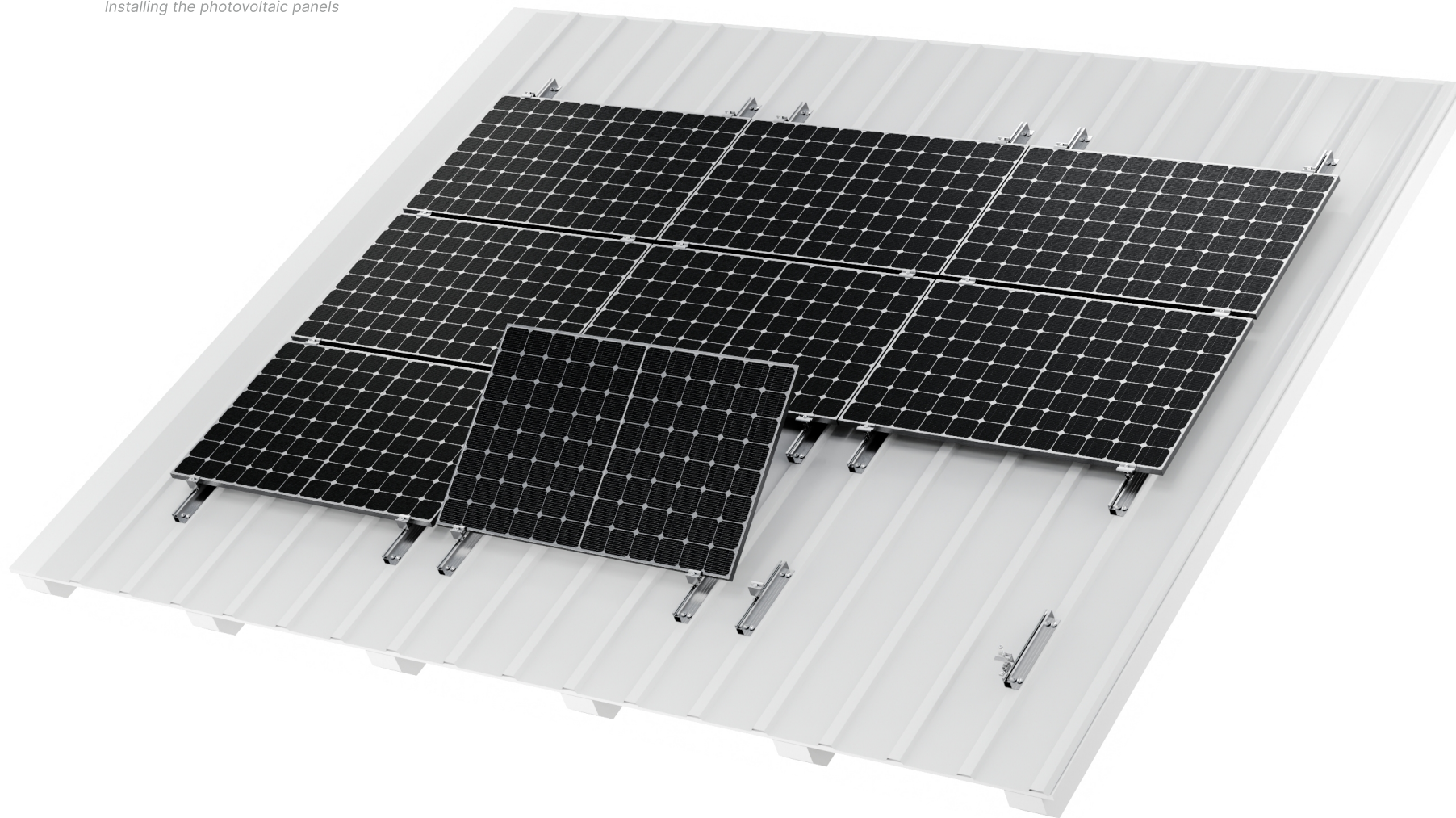
Install the Click insert in the mounting bridge's slot. After arranging the inserts, lightly fasten clamps to the slot inserts using M8 allen head bolts and square nuts. Clamps should float freely and be tightened when subsequent modules are installed.

End clamps should be used at the start and end of module rows to stabilise the module's outer edge. Remaining slot inserts connect to the middle clamps which stabilise the sides of two neighbouring modules. The correctly chosen end clamp's height will be of the same as the module's thickness, the middle clamps fit modules of any thickness.



4. MONTAŻ PANELI FOTOWOLTAICZNYCH

Installing the photovoltaic panels



Na tak przygotowanej konstrukcji rozmieść moduły dokręcając kłemy kolejno po ułożeniu każdego następnego modułu. Kłemy powinny znaleźć się na odpowiedniej szerokości modułu, zgodnie z zaleceniami instrukcji montażu modułów fotowoltaicznych.

Zalecany moment dokręcania środkowych i końcowych kłem wynosi **8,5 Nm**. Dla zminimalizowania ryzyka deformacji ramy modułu PV moment dokręcania nie powinien przekraczać **13,5 Nm**.

On a structure prepared like this, install modules one by one securing every subsequent one with clamps. Clamps should be at the right module width, according to the PV module's installation manual.

*The recommended tightening torque for the middle and end terminals is **8.5 Nm**. To minimize the risk of deformation of the PV module frame, the tightening torque should not exceed **13.5 Nm**.*